

BUDYNKI MODUŁOWE DAMIR

JAKOŚĆ
SZYBKOŚĆ
DUŻE MOŻLIWOŚCI
ŁATWA ROZBUDOWA
NOWOCZESNY WYGLĄD



Powiedz nam, jakiego budynku potrzebujesz,
a my go dla Ciebie zrealizujemy.

TYSIĄCE REALIZACJI | PONAD 40 LAT DOŚWIADCZENIA | SZEROKA OFERTA | GWARANCJA CENY



BIURO SPRZEDAŻY

ul. Łodygowa 63
05-091 Ząbki
pn-pt 8:00 - 16:00
sob. 9:00 - 13:00



BIURO SPRZEDAŻY

ul. Kazimierza Wielkiego 47
05-230 Kobyłka
pn-pt możliwość umówienia
sob. 10:00 - 14:00

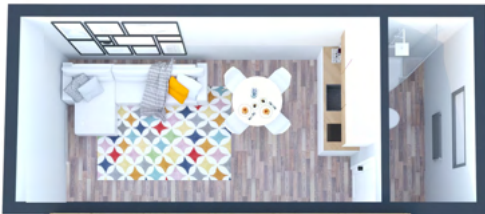


FABRYKA

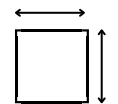
ul. Fabryczna 10
16-424 Filipów

Compacto 17,40 m²

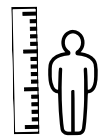
Powierzchnia użytkowa 14 - 15 m².



idealny dla



3,00 m x 5,80 m



2,5 m wewnątrz



lustrzane odbicie

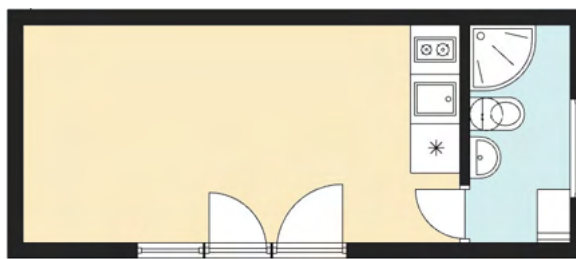


możliwość zmiany układu wnętrza

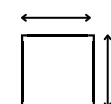


Duca 21,00 m²

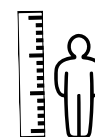
Powierzchnia użytkowa 17 - 18 m².



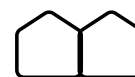
idealny dla



3,00 m x 7,00 m



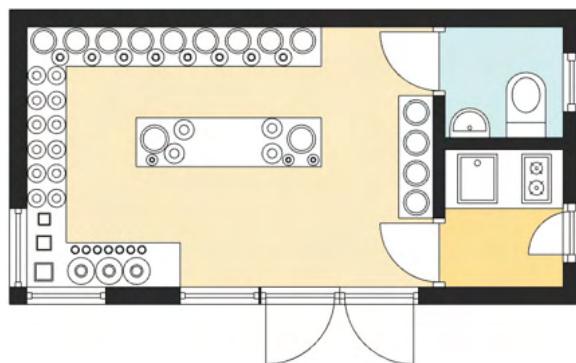
2,5 m wewnątrz



lustrzane odbicie



możliwość zmiany układu wnętrza

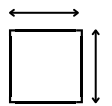


Rapido 24,00 m²

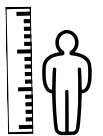
Powierzchnia użytkowa 19 m².



idealny dla



3,00 m x 8,00 m



2,5 m wewnątrz



lustrzane odbicie



możliwość zmiany układu wnętrza

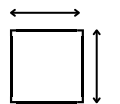


Favorito 27,00 m²

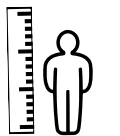
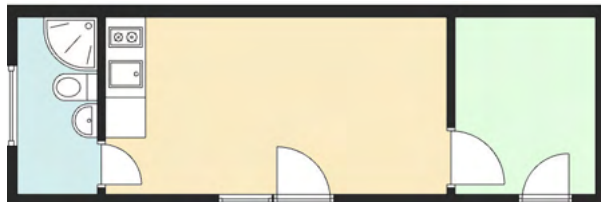
Powierzchnia użytkowa 22 - 23 m².



idealny dla



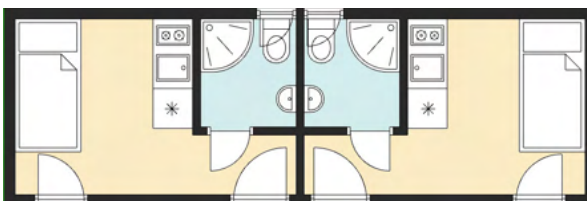
3,00 m x 5,96 m



2,5 m wewnątrz



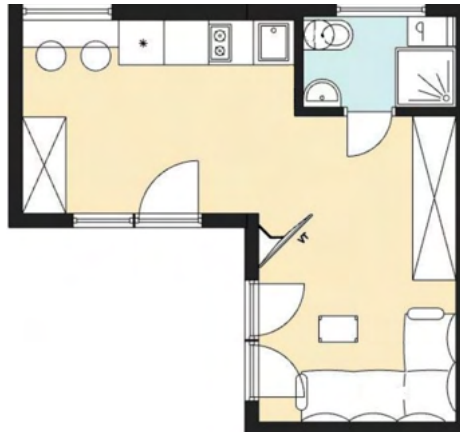
lustrzane odbicie



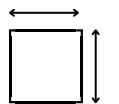
możliwość zmiany układu wnętrza

Classico Mini 27,00 m²

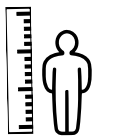
Powierzchnia użytkowa 22 - 23 m².



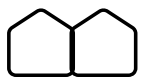
idealny dla



5,80 m x 6,18 m



2,5 m wewnątrz



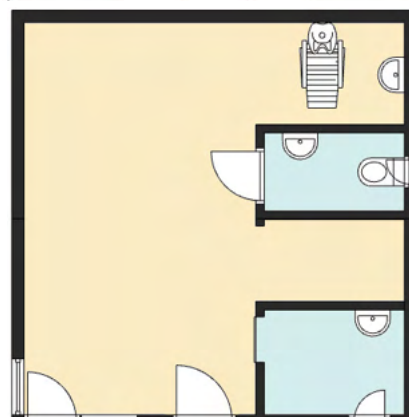
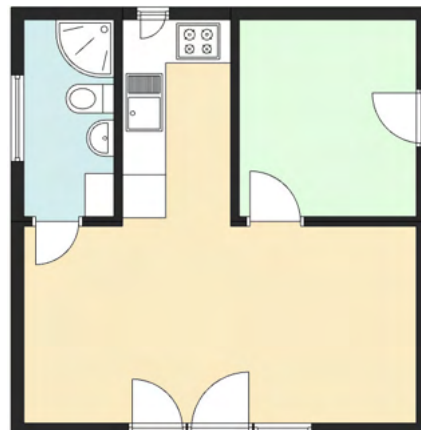
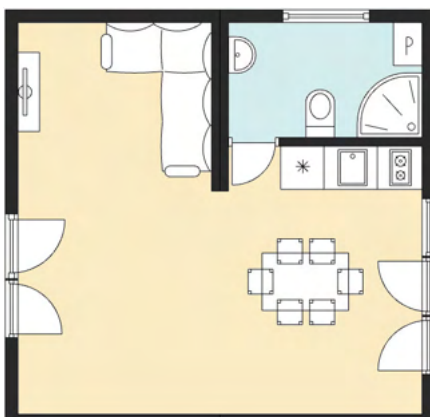
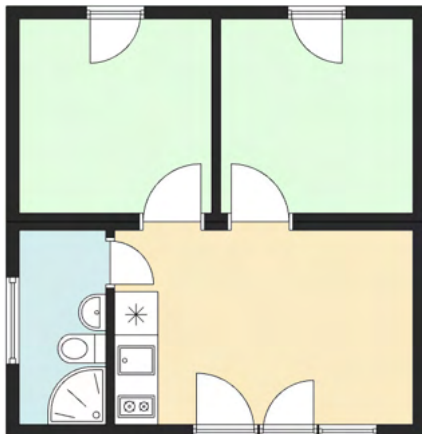
lustrzane odbicie



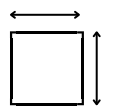
możliwość zmiany układu wnętrza

Cubo 34,58 m²

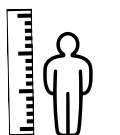
Powierzchnia użytkowa 29 - 30 m².



idealny dla



5,80 m x 5,96 m



2,5 m wewnątrz



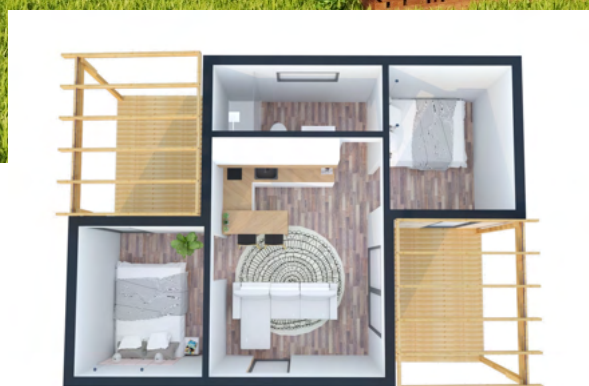
lustrzane odbicie



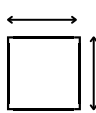
możliwość zmiany układu wnętrza

Zorro 34,67 m²

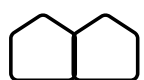
Powierzchnia użytkowa 28- 29 m².




idealny dla


5,98 m x 8,18 m


2,5 m wewnątrz


lustrzane odbicie

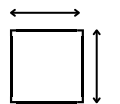

możliwość zmiany układu wnętrza

Classico 34,69m²

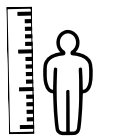
Powierzchnia użytkowa 28 - 29 m².



idealny dla



5,80 m x 8,76 m



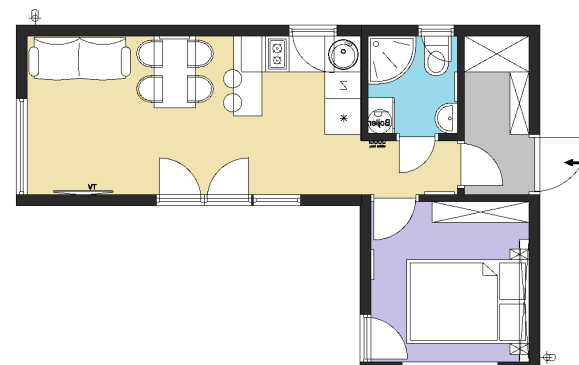
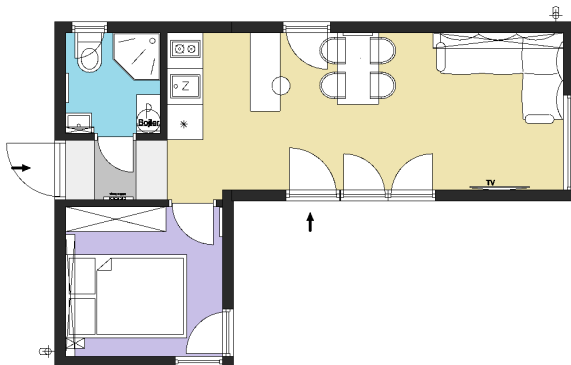
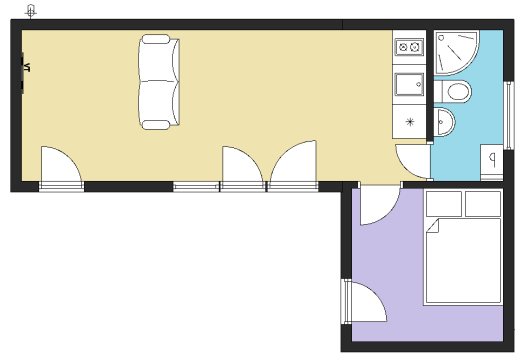
2,5 m wewnątrz



lustrzane odbicie



możliwość zmiany układu wnętrza

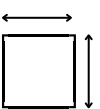


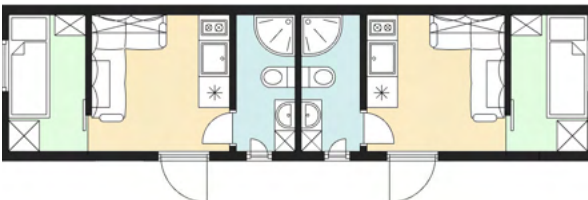
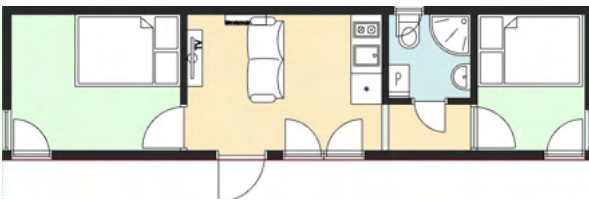
Churchill 34,95m²

Powierzchnia użytkowa 28 - 29 m².

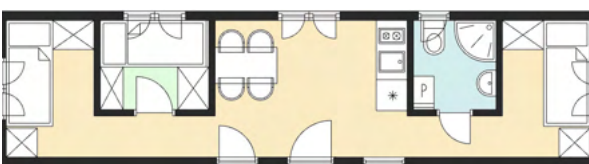



idealny dla


3,00 m x 11,65 m




2,5 m wewnątrz




lustrzane odbicie

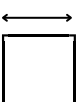

możliwość zmiany układu wnętrza

Prestigio 34,99 m²

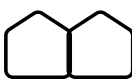
Powierzchnia użytkowa 29 - 30 m².




idealny dla


5,98 m x 7,32 m


2,5 m wewnątrz


lustrzane odbicie

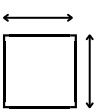

możliwość zmiany układu wnętrza

Bonito 39,95 m²

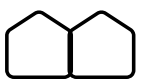
Powierzchnia użytkowa 35 - 36 m².




idealny dla


5,96 m x 6,70 m

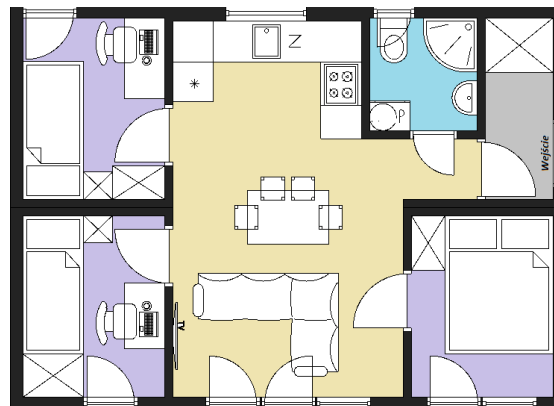

2,5 m wewnątrz


lustrzane odbicie

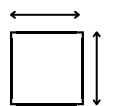

możliwość zmiany układu wnętrza

Comodo 48,89 m²

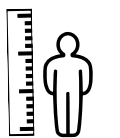
Powierzchnia użytkowa 41 - 42 m².



idealny dla



5,96 m x 8,20 m



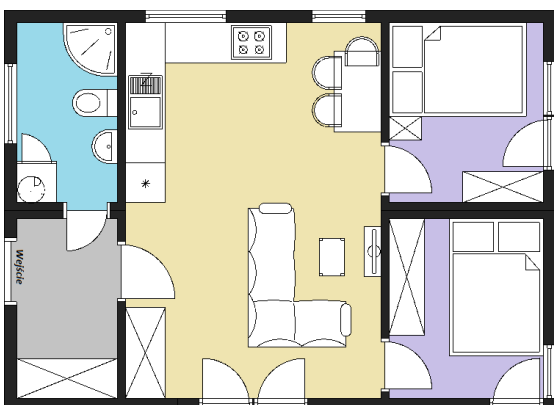
2,5 m wewnątrz



lustrzane odbicie

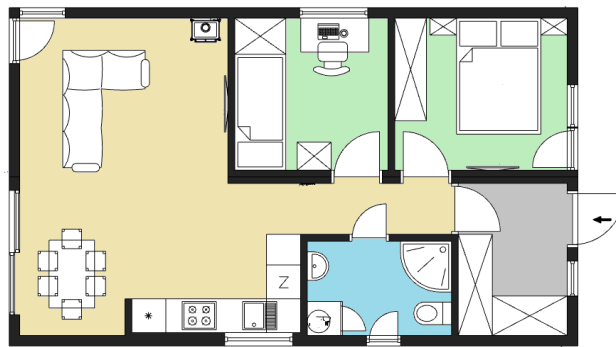


możliwość zmiany układu wnętrza

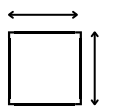


Madera 59,94 m²

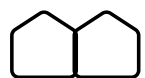
Powierzchnia użytkowa 51 - 52 m².




idealny dla


5,98 m x 10,02 m

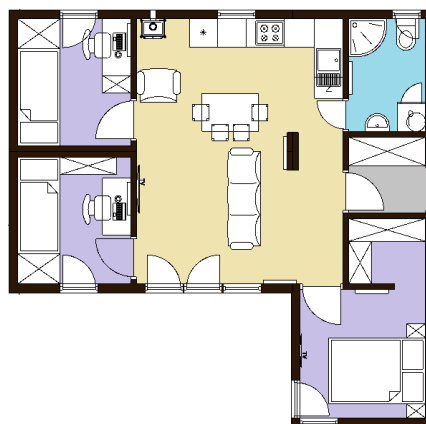
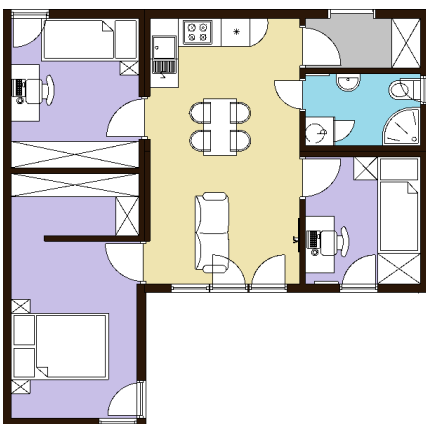
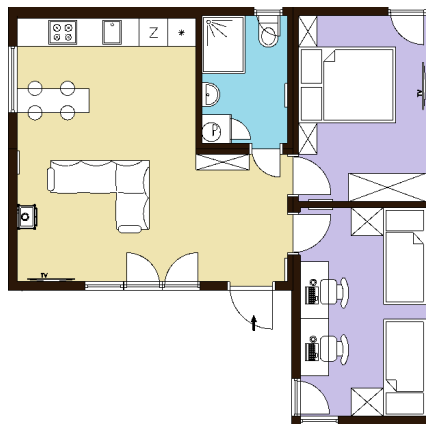
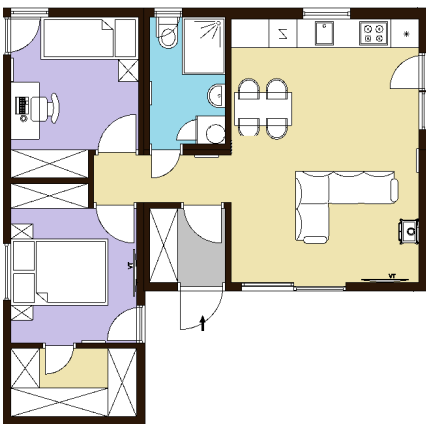

2,5 m wewnątrz


lustrzane odbicie

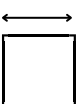

możliwość zmiany układu wnętrza

Respiro Mini 61,95 m²

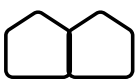
Powierzchnia użytkowa 53 - 54 m².




idealny dla


5,96 m x 8,96 m

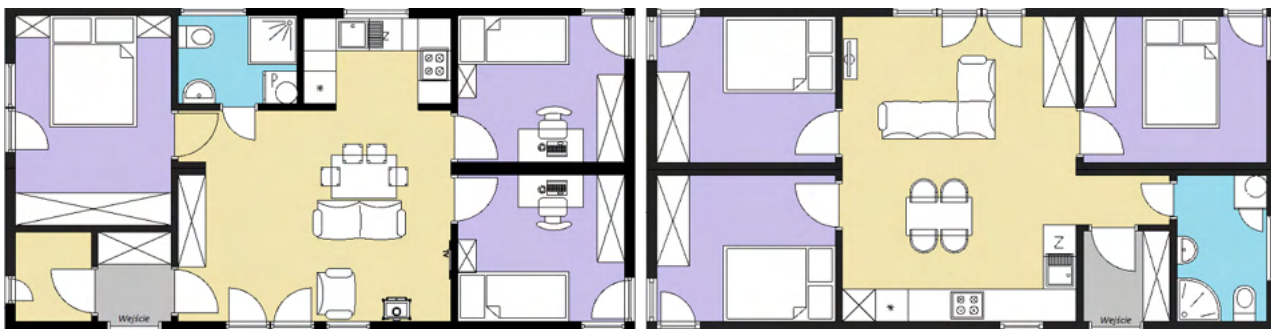

2,5 m wewnątrz


lustrzane odbicie

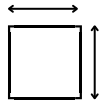

możliwość zmiany układu wnętrza

Doppio 69,46 m²

Powierzchnia użytkowa 59 - 60 m².




idealny dla


5,96 m x 11,65 m

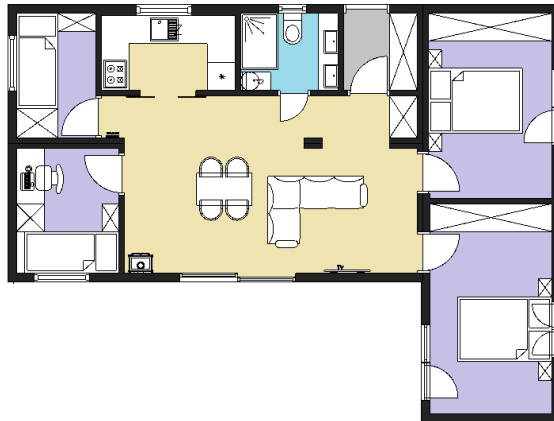

2,5 m wewnątrz


lustrzane odbicie

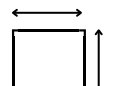

możliwość zmiany układu wnętrza

Respiro 80,91 m²

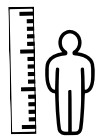
Powierzchnia użytkowa 67 - 68 m².



idealny dla



8,96 m x 12,06 m



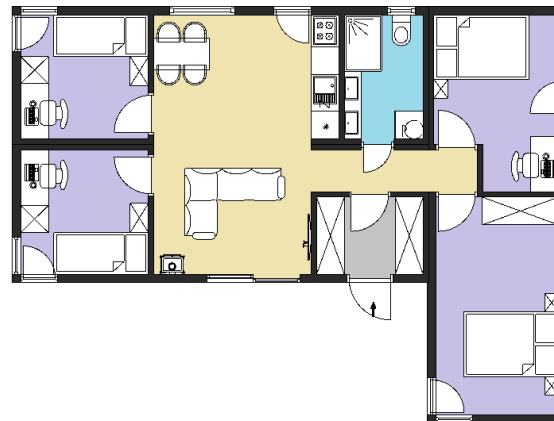
2,5 m wewnątrz



lustrzane odbicie

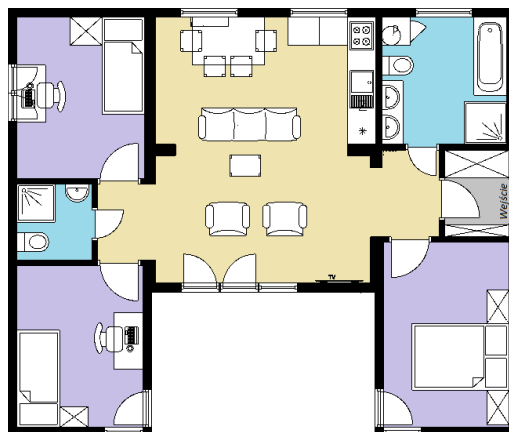
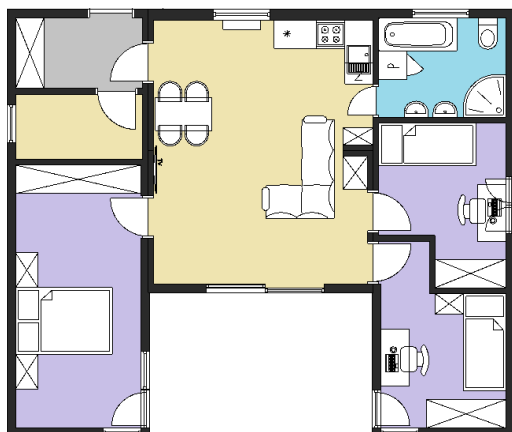
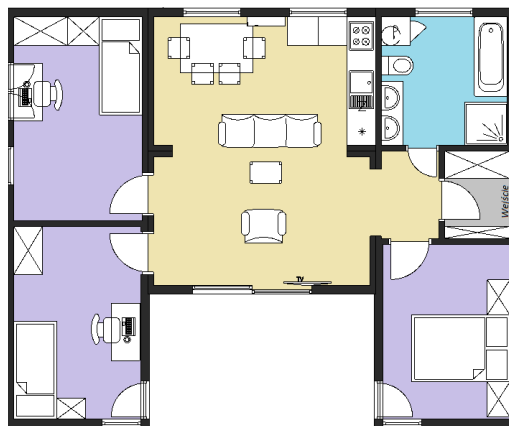
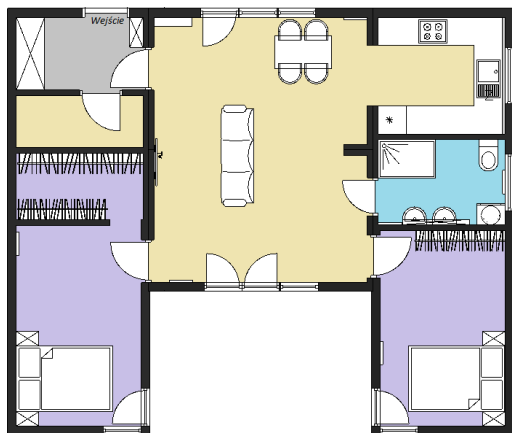


możliwość zmiany układu wnętrza

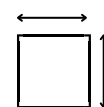


Patio 82,02 m²

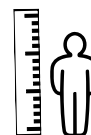
Powierzchnia użytkowa 69 - 70 m².



idealny dla



9,00 m x 10,70 m



2,5 m wewnątrz



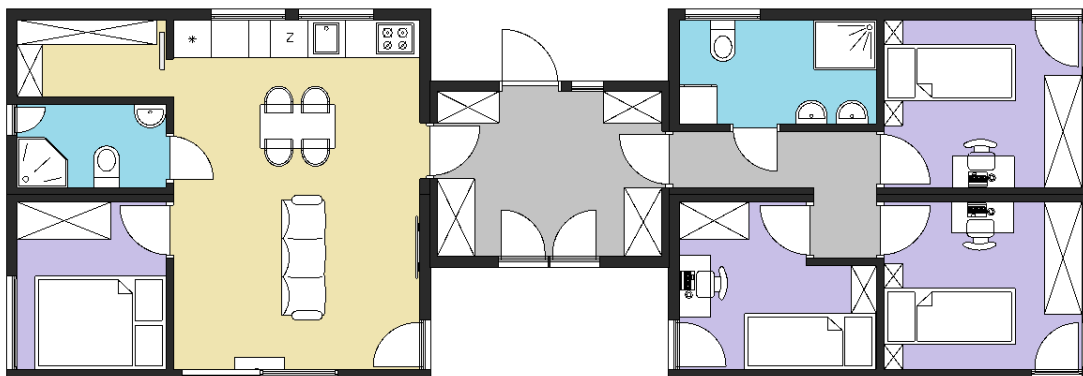
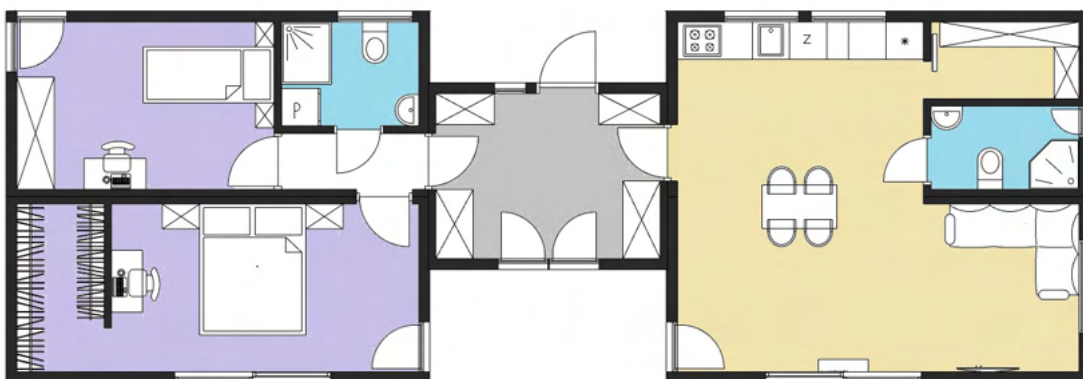
lustrzane odbicie



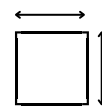
możliwość zmiany układu wnętrza

Largo 92,48 m²

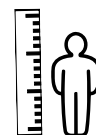
Powierzchnia użytkowa 78 - 79 m².



idealny dla



5,96 m x 17,40 m



2,5 m wewnątrz



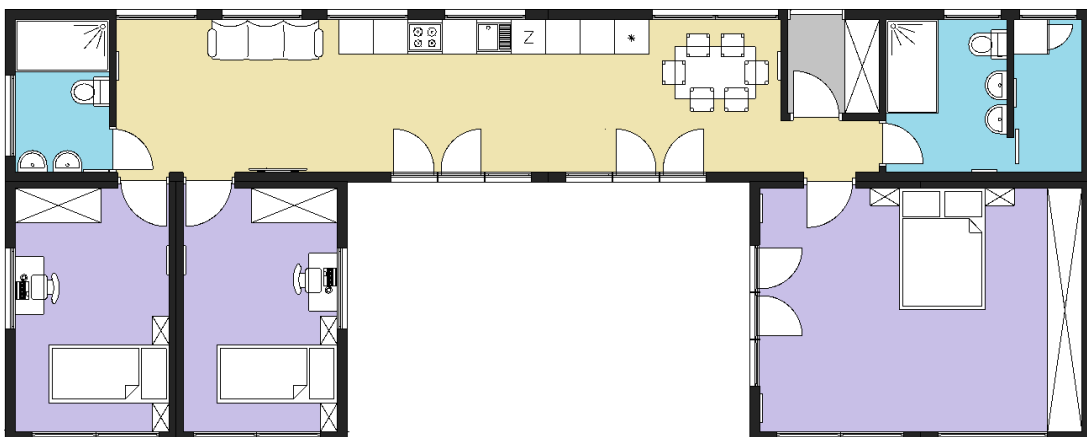
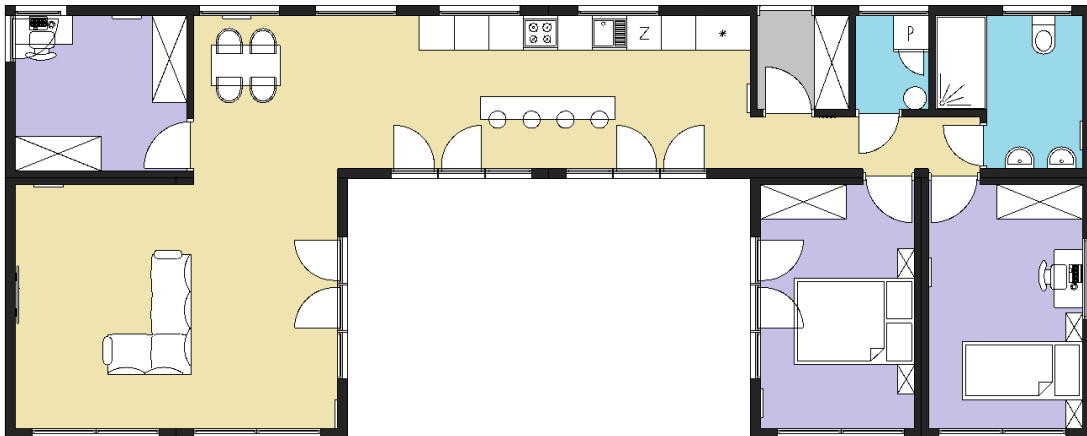
lustrzane odbicie



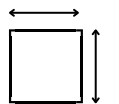
możliwość zmiany układu wnętrza

Modulo 110,40 m²

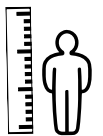
Powierzchnia użytkowa 96 - 98 m².



idealny dla



7,5 m x 18,91 m



2,5 m wewnątrz



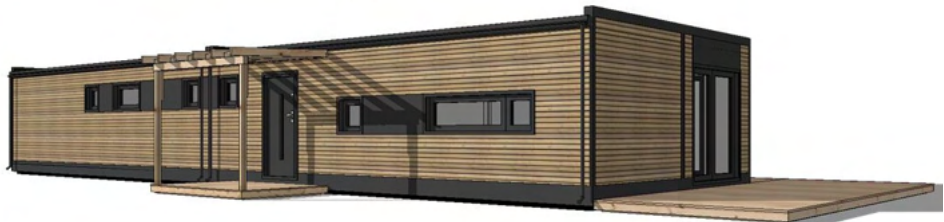
lustrzane odbicie



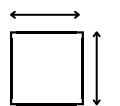
możliwość zmiany układu wnętrza

Granero 120,07 m²

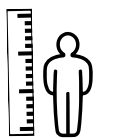
Powierzchnia użytkowa 102 -103 m².



idealny dla



5,96 m x 20,14 m



2,5 m wewnątrz



lustrzane odbicie



możliwość zmiany układu wnętrza

Nr	Nazwa	Pow.
1.	Wiatrołap	3,75 m ²
2.	Kuchnia	7,3 m ²
3.	Spiżarnia	2,78 m ²
4.	Korytarz	7,49 m ²
5.	WC	1,85 m ²
6.	Pralnia	2,62 m ²
7.	Łazienka	5,0 m ²

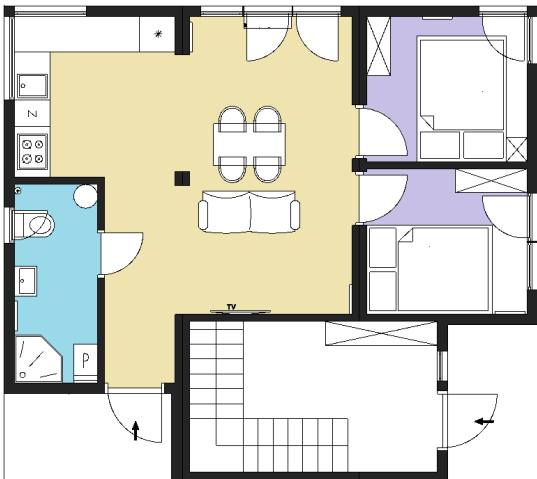
8.	Łazienka	3,23 m ²
9.	Garderoba	4,84 m ²
10.	Pokój	13,8 m ²
11.	Pokój	8,36 m ²
12.	Pokój	8,53 m ²
13.	Pokój	8,33 m ²
14.	Salon	24,98 m ²
	Suma	102,86 m ²

Dwulokalowy 63,21 + 71,39 m²

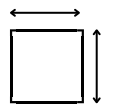
Powierzchnia użytkowa 115,44 m².



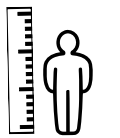
PARTER



idealny dla



8,00 m x 8,92m



2,5 m wewnątrz

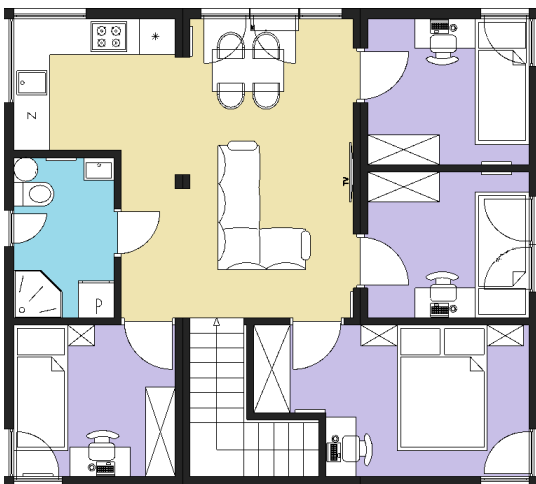


lustrzane odbicie



możliwość zmiany układu wnętrza

PIĘTRO



ZESTAWIENIE POMIESZCZEŃ LOKALU 1		
Nr	Nazwa	Pow.
1.	Salon + aneks kuchenny + komunikacja	25,91 m ²
2.	Łazienka	4,63 m ²
3.	Pokój	6,55 m ²
4.	Pokój	6,55 m ²
Suma		43,64 m ²

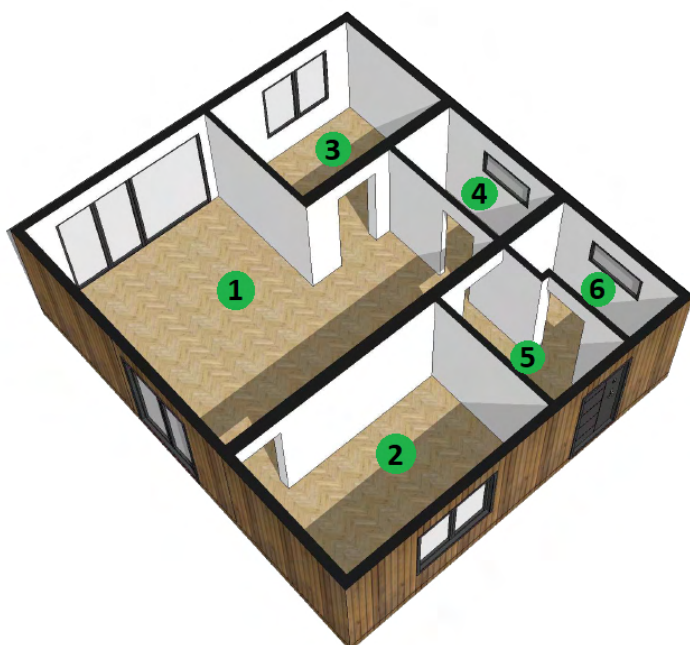
ZESTAWIENIE POMIESZCZEŃ LOKALU 2		
Nr	Nazwa	Pow.
1.	Salon + aneks kuchenny + komunikacja	23,03 m ²
2.	Łazienka	4,42 m ²
3.	Pokój	6,55 m ²
4.	Pokój	6,55 m ²
5.	Pokój	6,8 m ²
6.	Pokój	10,3 m ²
7.	Klatka schodowa	3,65 m ²
7.	Wiatrołap + klatka schodowa (parter)	10,5 m ²
Suma		71,8 m ²

RAZEM 115,44m² powierzchni użytkowej

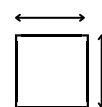


Tradi 69,16 m²

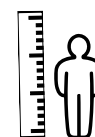
Powierzchnia użytkowa 51 - 52 m².



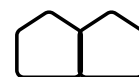
idealny dla



7,80 m x 8,93 m



2,5 m wewnątrz



lustrzane odbicie



możliwość zmiany układu wnętrza

Powierzchnia zabudowy 69,61m²

ZESTAWIENIE POMIESZCZEŃ

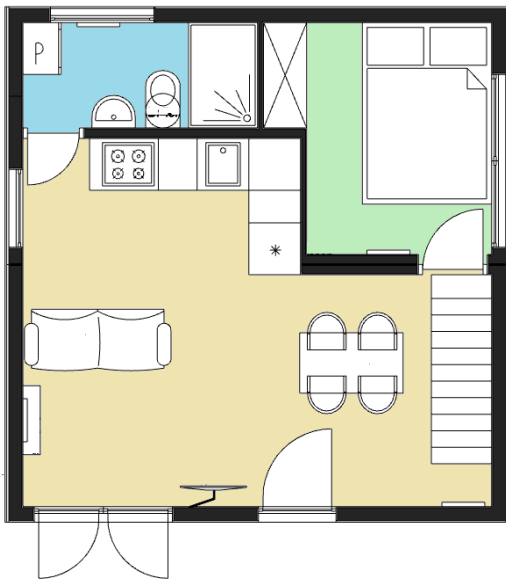
Nr	Nazwa	Pow.
1.	Wiatrołap	4,33 m ²
2.	Pomieszczenie gosp.	3,42 m ²
3.	Łazienka	3,79 m ²
4.	Pokój	9,03 m ²
5.	Kuchnia	7,60 m ²
6.	Pokój dzienny	20,19 m ²
7.	Pokój	11,60 m ²
	Suma	59,96 m ²

Cubo z antesolą 34,81 m²

Powierzchnia użytkowa 45,67 m².

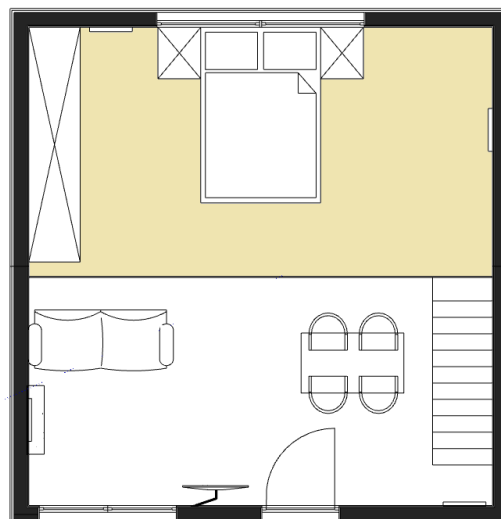


PARTER



1. Salon z aneksem kuchennym 19,72m²
2. Sypialnia 6,35m²
3. Łazienka 3,28m²

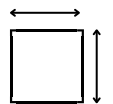
ANTRESOLA



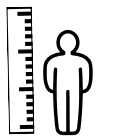
1. Antresola - pokój 16,32m³



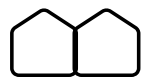
idealny dla



6,01 m x 5,80m



2,5 m wewnątrz



lustrzane odbicie



możliwość zmiany układu wnętrza

Istnieje możliwość zabudowy antresoli i wykonania pełnego piętra.

Amigo 45,69+45,69 m²

Powierzchnia użytkowa 64,89 m².

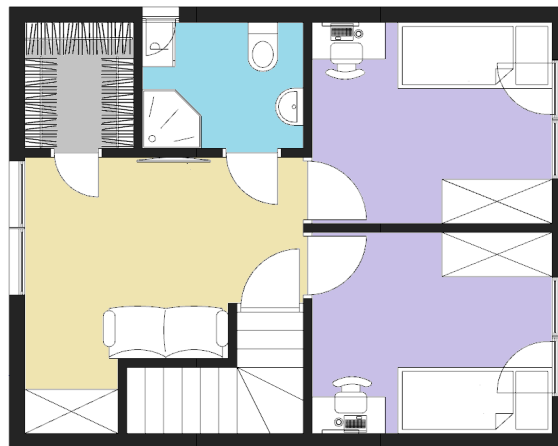


PARTER



1. Salon z aneksem kuchennym 16,80m²
2. Sypialnia 8,55m²
3. Łazienka 3,61m²
4. Garderoba 2,63m²
5. Wiatrołap 2,58m²
6. Klatka schodowa 3,29m²

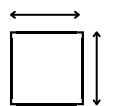
PIĘTRO



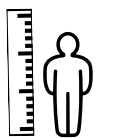
1. Salon + komunikacja 10,89m²
2. Pokój 8,93m²
3. Pokój 8,93m²
4. Łazienka 3,75m²
5. Garderoba 2,53m²



idealny dla



6,01 m x 7,60 m



2,5 m wewnątrz



lustrzane odbicie



możliwość zmiany układu wnętrza

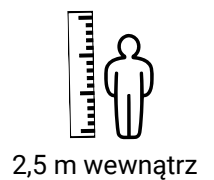
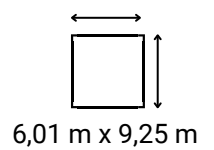
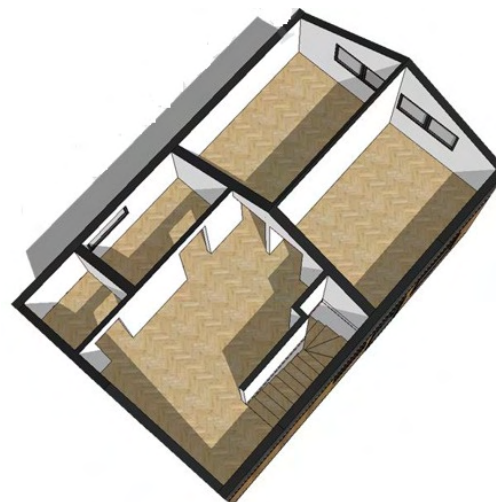
Amigo 55,61+55,61 m²

Powierzchnia użytkowa 80,54 m².



Nr	Nazwa	Pow.
1.	Wiatrołap	2,15 m ²
2.	Salon + aneks kuchenny	20,62 m ²
3.	Łazienka	4,09 m ²
4.	Pokój	9,12 m ²
5.	Pokój	7,12 m ²
6.	Klatka schodowa	3,29 m ²
	Suma	46,39 m ²

Nr	Nazwa	Pow. NETTO	Pow. użytkowa
1.	Salon + komunikacja	13,67 m ²	12,38 m ²
2.	Garderoba	2,55 m ²	1,6 m ²
3.	Łazienka	4,78 m ²	2,99 m ²
4.	Pokój	11,23 m ²	8,59 m ²
5.	Pokój	11,23 m ²	8,59 m ²
	Suma	43,46 m ²	34,15 m ²



Estrella 69,46+69,46 m²

Powierzchnia użytkowa 99 - 100 m².



PARTER



PIĘTRO



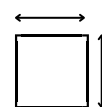
Lp.	Nazwa pom.	m ² podłóg	m ² użytkowa
<i>parter</i>			
1.1	Wiatrołap	2,25	2,25
1.2	Hol	2,44	2,44
1.3	Lazienka	3,87	3,87
1.4	Salon z kuchnią	32,24	32,24
1.5	Klatka schodowa	5,22	5,22
1.6	Pokój	11,80	11,80
1.7	Garderoba	2,94	2,94
SUMA		60,76	60,76

<i>piętro</i>			
2.1	Hol	11,96	9,30
2.2	Pokój	17,71	12,70
2.3	Garderoba	2,93	1,25
2.4	Lazienka	6,03	3,10
2.5	Pokój	17,39	11,90
SUMA		56,02	38,25

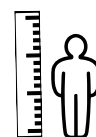
kubatura	398,78	m ³
wysokość budynku	6,60	m
wysokość elewacji	4,88	m
elewacja frontowa	11,65	m
elewacja boczna	5,96	m



idealny dla



5,96 m x 11,65 m



2,5 m wewnątrz



lustrzane odbicie



możliwość zmiany układu wnętrza

TYSIĄCE REALIZACJI | PONAD 40 LAT DOŚWIADCZENIA | SZEROKA OFERTA | GWARANCJA CENY



MIESZKALNE



LETNISKOWE



USŁUGOWE



INWESTYCYJNE

CO OFERUJEMY W CENIE PODSTAWOWEJ



DOMY WYKONANE Z
CETYFIKOWANEGO
DREWNA C24 (ŚWIERK
SKANDYNAWSKI)



OCIEPLENIE WEŁNĄ
MINERLANĄ



WYSOKOŚĆ
WEWNĄTRZ 2,5
METRA



ORYNNOWANIE



OKNA 2 LUB 3
SZYBOWE



ELEWACJA
ZAIMPREGNOWANA W
WYBRANYM KOLORZE



TRANSPORT DO 100
KM OD WARSZAWY

Inne lokalizacje wymagają dopłaty.



MONTAŻ DO 100 KM
OD WARSZAWY



STABILNOŚĆ CENY



MOŻLIWOŚĆ
STWORZENIA
PROJEKTU
INDYWIDUALNEGO



ROZPROWADZONA
INSTALACJA
ELEKTRYCZNA



ROZPROWADZONA
INSTALACJA WODNO-
KANALIZACYJNA

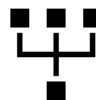
CO ZOSTAJE PO STRONIE INWESTORA



PRZYGOTOWANIE
FUNDAMENTU WEDŁUG
PRZEKAZANYCH PRZEZ
DAMIR RZUTÓW



WYNAJEM DŹWIGU DO
ROZŁADUNKU NA DZIEŃ
MONTAŻU



DOPROWADZENIE WODY,
PRĄDU I KANALIZACJI DO
BUDYNKU W DOWOLNYM
OKRESIE



WYKOŃCZENIE I
WYPOSAŻENIE BUDYNKU
WEWNĄTRZ

W JAKIEJ FORMIE DOSTARCZANE SĄ DOMY MODUŁOWE:



STAN DEWELOPERSKI

Wykończone od strony zewnętrznej, a od środka wykonane do poziomu płyty gipsowo kartonowej o zwiększonej odporności ogniowej.



TRANSPORTOWANE W CAŁOŚCI NA AUTACH TYPU TIR