

BUDYNKI MODUŁOWE DAMIR

JAKOŚĆ
SZYBKOŚĆ
DUŻE MOŻLIWOŚCI
ŁATWA ROZBUDOWA
NOWOCZESNY WYGLĄD

www.modulowydom.pl



Marzą Państwo o własnym domu, a może planują Państwo stworzenie ośrodka wypoczynkowego skierowanego pod wynajem, biura, sklepu czy zakładu usługowego?

Moduł to produkt stworzony w oparciu o potrzeby klientów, które obserwujemy od ponad 30 lat działania na rynku.

Ekstremalnie szybki jednodniowy montaż niewymagający pilnowania ekip budowlanych przez wiele miesięcy.

Produkt dostarczany praktycznie w całości, zapewniający określoną jakość uzgodnioną na etapie podpisania umowy.

Moduły parterowe i piętrowe o zróżnicowanych metrażach (oferta znajdująca się na stronie to tylko kropla w morzu naszych zasobów i pomysłów). Zastosowanie całoroczne i letniskowe.

Wykorzystanie naturalnych certyfikowanych surowców - konstrukcja drewniana szkieletowa. Budynek tworzony jest z nowych materiałów, zapewniających długie użytkowanie.

Moduły oferowane w stanie deweloperskim z wykonanym rozproszaniem instalacji wodno-kanalizacyjnej, rozproszaniem instalacji elektrycznej, ścianami działowymi, ociepleniem wełną, impregnowaną elewacją drewnianą w połączeniu z panelami blaszanymi stanowiącą niepowtarzalny design.



Standardowa specyfikacja wykonania

Ściany zewnętrzne

- Impregnowana deska elewacyjna/blacha lub inne rozwiązania typu siding
- Membrana wiatroizolacyjna
- Konstrukcja z drewna certyfikowanego
- Ocieplenie wełną 10 lub 15 cm
- Folia paroizolacyjna
- Płyta G/K żaroodporna

Podłoga parteru

- Płyta OSB gr. 15mm
- Konstrukcja z drewna certyfikowanego
- Ocieplenie wełną 15 cm
- Płyta MFP/OSB gr. 10 mm

Dach

- 2 warstwy papy termozgrzewalnej
- Obróbki dachowe z blachy
- Płyta MFP/OSB gr. 15 mm
- Konstrukcja z drewna certyfikowanego
- Ocieplenie wełną 15 lub 20 cm
- Folia paroizolacyjna
- Płyta G/K żaroodporna
- Orynnowanie

Okna i drzwi

- Okna białe wewnątrz, antracyt na zewnątrz
- Okna PCV 6-cio komorowe, 2 lub 3 szybowe

Instalacja wodna – kanalizacyjna

- Rozprowadzona instalacja wodno-kanalizacyjna do wszystkich urządzeń wg. projektu

Instalacja elektryczna

- Tablica bezpiecznikowa min. 6 polowa
- Ilość pkt. elektrycznych wg. projektu

Wentylacja

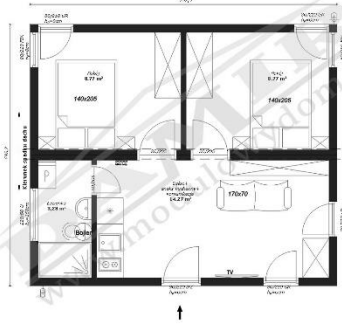
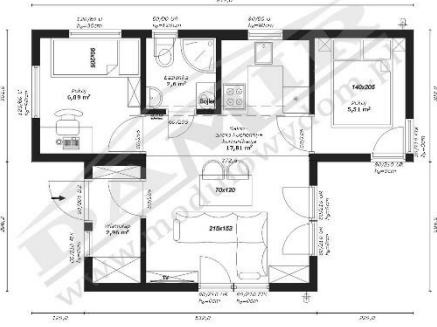
- Wentylacja w kuchni i łazience

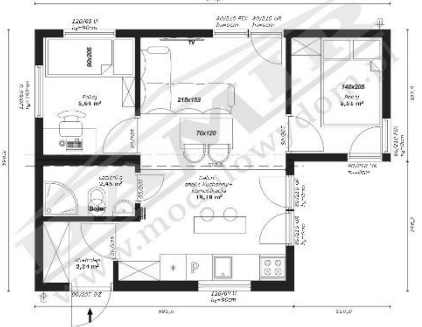
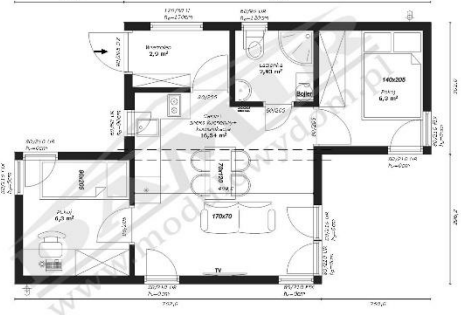
Konstrukcja domu

- Dom wyprodukowany w Zakładzie Produkcyjnym firmy DAMIR w technologii lekkiego szkieletu drewnianego
- Konstrukcja z certyfikowanego drewna (C24) świerku skandynawskiego, czterostronnie struganego, fazowanego oraz suszonego do wilgotności poniżej 18%
- Wysokość pomieszczeń 2,5m
- Gwarancja 24 miesiące



MODUŁY O POWIERZCHNI ZABUDOWY OKOŁO 42m²

Bonito 42,02m ²	Typ „T” 42,10m ²
<p>Rzut modułu typ BONITO 42,02 m²</p> 	<p>Rzut modułu typ „T” 42,1 m²</p> 
<p>Powierzchnia użytkowa: 35,09m² Salon z aneksem kuchennym: 14,27m² Pokój: 8,77m² Pokój: 8,77m² łazienka: 3,28m²</p>	<p>Powierzchnia użytkowa: 34,97m² Salon z aneksem kuchennym: 17,81m² Pokój: 6,09m² Pokój: 5,51m² łazienka: 2,60m² Wiatrołap: 2,96m²</p>

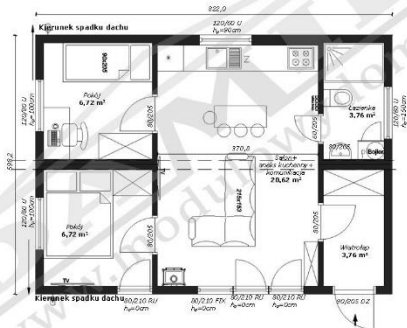
Prestigio 42,06m ²	Typ „Z” 42,14m ²
<p>Rzut modułu typ PRESTIGIO 42,06 m²</p> 	<p>Rzut modułu typ „Z” 42,14 m²</p> 
<p>Powierzchnia użytkowa: 35,02m² Salon z aneksem kuchennym: 19,18m² Pokój: 5,64m² Pokój: 5,51m² łazienka: 2,45m² Wiatrołap: 2,24m²</p>	<p>Powierzchnia użytkowa: 34,97m² Salon z aneksem kuchennym: 16,54m² Pokój: 6,30m² Pokój: 6,30m² łazienka: 2,93m² Wiatrołap: 2,90m²</p>

Pośród powyższych propozycji nie znaleźli Państwo wymarzonego układu? Chcieliby Państwo zaplanować budynek o innym metrażu z mniejszą lub większą ilością pokoi lub zmienić układ stolarki okiennej i drzwiowej? Zachęcamy do kontaktu. W naszych zasobach znajduje się wiele rzutów, a nasi projektanci zawsze służą dobrą radą i postarają się dostosować projekty do Państwa potrzeb.

MODUŁY O POWIERZCHNI ZABUDOWY OKOŁO 50m²

Comodo 49,17m² – 2 pokoje

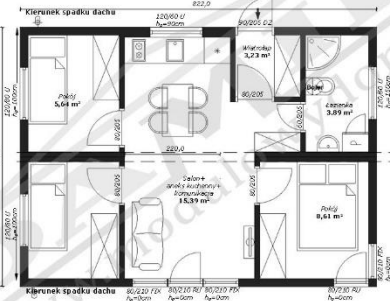
Rzut modułu Comodo 49,17 m²
wersja z dociepleniem
KAWARTKI 4



Powierzchnia użytkowa: 41,58m²
Salon z aneksem kuchennym: 20,62m²
Pokój: 6,72m²
Pokój: 6,72m²
Łazienka: 3,76m²
Wiatrołap: 3,76m²

Comodo 49,17m² – 3 pokoje

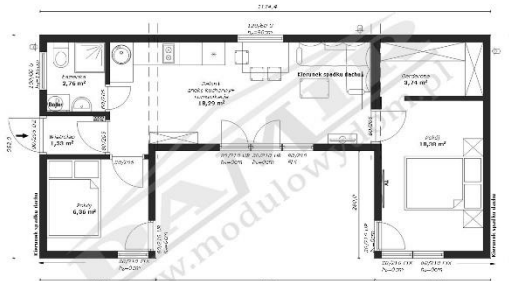
Rzut modułu Comodo 49,17 m²
wersja z dociepleniem
KAWARTKI 4



Powierzchnia użytkowa: 42,40m²
Salon z aneksem kuchennym: 15,39m²
Pokój: 8,61m²
Pokój: 5,64m²
Pokój: 5,64m²
Łazienka: 3,89m²
Wiatrołap: 3,23m²

Patio 52,38m²

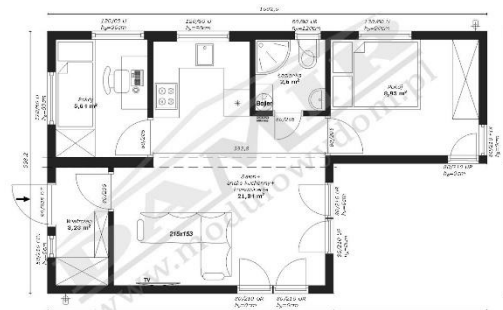
Rzut modułu typ PATIO 52,38 m²
KAWARTKI 4



Powierzchnia użytkowa: 43,06m²
Salon z aneksem kuchennym: 18,29m²
Pokój: 10,38m²
Garderoba: 3,74m²
Pokój: 6,36m²
Łazienka: 2,76m²
Wiatrołap: 1,53m²

Prestigio 49,57m²

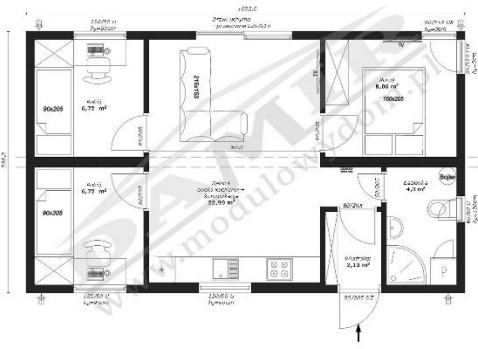
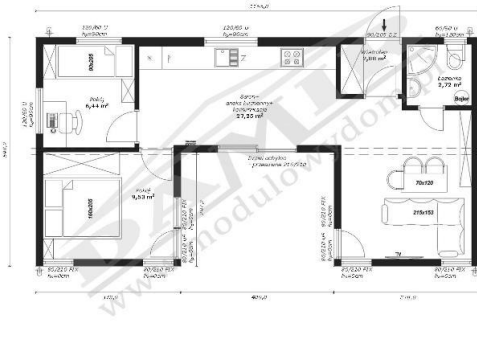
Rzut modułu typ PRESTIGIO 49,57m²
KAWARTKI 4

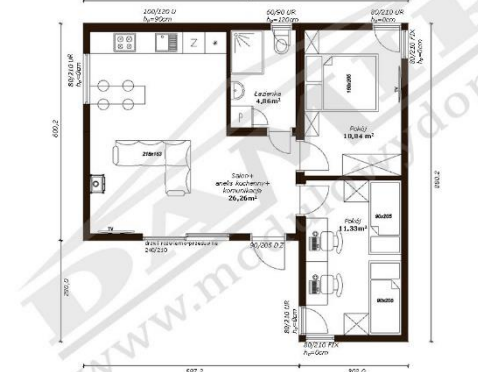
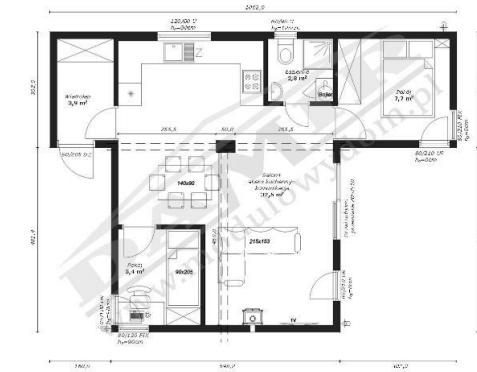


Powierzchnia użytkowa: 41,76m²
Salon z aneksem kuchennym: 21,34m²
Pokój: 8,95m²
Pokój: 5,64m²
Łazienka: 2,60m²
Wiatrołap: 3,23m²

Pośród powyższych propozycji nie znaleźli Państwo wymarzonego układu? Chcieliby Państwo zaplanować budynek o innym metrażu z mniejszą lub większą ilością pokoi lub zmienić układ stolarki okiennej i drzwiowej? Zachęcamy do kontaktu. W naszych zasobach znajduje się wiele rzutów, a nasi projektanci zawsze służą dobrą radą i postarają się dostosować projekty do Państwa potrzeb.

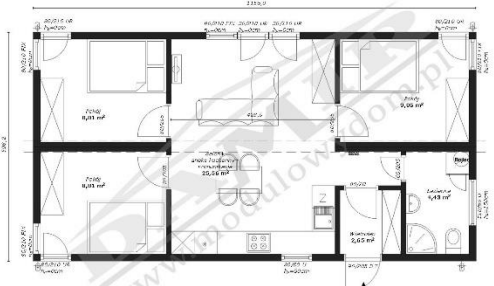
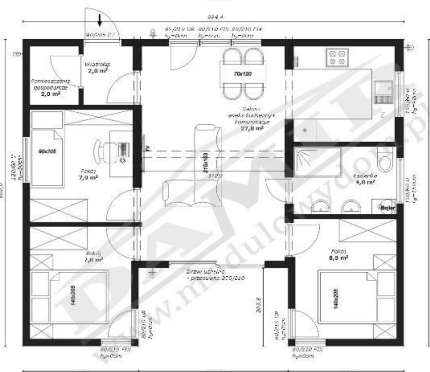
MODUŁY O POWIERZCHNI ZABUDOWY OKOŁO 60m²

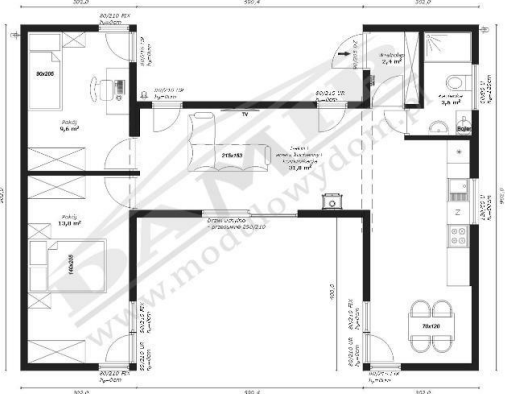
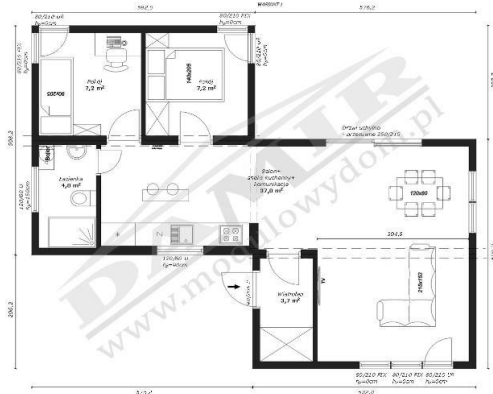
Madera 59,94m ²	Patio 57,26m ²
<p>Rzut modułu typ MADERA 59,94 m²</p> 	<p>Rzut modułu typ PATIO 57,26 m²</p> 
<p>Powierzchnia użytkowa: 42,40m² Salon z aneksem kuchennym: 22,99m² Pokój: 8,06m² Pokój: 6,72m² Pokój: 6,72m² Łazienka: 4,30m² Wiatrołap: 2,13m²</p>	<p>Powierzchnia użytkowa: 48,28m² Salon z aneksem kuchennym: 27,25m² Pokój: 9,53m² Pokój: 6,44m² Łazienka: 2,72m² Wiatrołap: 2,34m²</p>

Respiro Mini 62,43m ²	Typ „T” 60,90m ²
<p>Rzut modułu typ RESPIRO MINI 62,43 m²</p> 	<p>Rzut modułu typ „T” 60,90 m²</p> 
<p>Powierzchnia użytkowa: 53,29m² Salon z aneksem kuchennym: 26,26m² Pokój: 11,33m² Pokój: 10,84m² Łazienka: 4,86m²</p>	<p>Powierzchnia użytkowa: 52,30m² Salon z aneksem kuchennym: 32,50m² Pokój: 7,70m² Pokój: 5,40m² Łazienka: 2,80m² Wiatrołap: 3,90m²</p>

Pośród powyższych propozycji nie znaleźli Państwo wymarzonego układu? Chcieliby Państwo zaplanować budynek o innym metrażu z mniejszą lub większą ilością pokoi lub zmienić układ stolarki okiennej i drzwiowej? Zachęcamy do kontaktu. W naszych zasobach znajduje się wiele rzutów, a nasi projektanci zawsze służą dobrą radą i postarają się dostosować projekty do Państwa potrzeb.

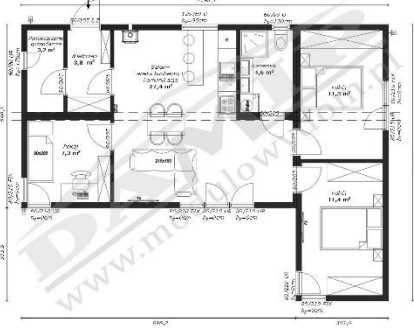
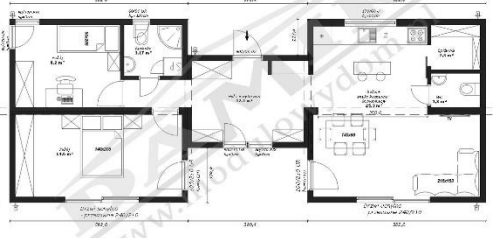
MODUŁY O POWIERZCHNI ZABUDOWY OKOŁO 70m²



Doppio 69,15m ²	Patio 71,80m ²
<p>Rzut modułu typ DOPPIO 69,15m² KWAŚNIF 2</p> 	<p>Rzut modułu typ PATIO 71,8 m² KWAŚNIF 2</p> 
<p>Powierzchnia użytkowa: 59,31m² Salon z aneksem kuchennym: 25,56m² Pokój: 9,05m² Pokój: 8,81m² Pokój: 8,81m² Łazienka: 4,43m² Wiatrołap: 2,65m²</p>	<p>Powierzchnia użytkowa: 60,60m² Salon z aneksem kuchennym: 27,80m² Pokój: 8,30m² Pokój: 7,90m² Pokój: 7,80m² Łazienka: 4,80m² Wiatrołap: 2,00m² Pomieszczenie gospodarcze: 2,00m²</p>

Typ „H” 72,30m ²	Typ „Z” 69,50m ²
<p>Rzut modułu typ ”H” 72,3 m² KWAŚNIF 2</p> 	<p>Rzut modułu typ ”Z” 69,5 m² KWAŚNIF 2</p> 
<p>Powierzchnia użytkowa: 61,40m² Salon z aneksem kuchennym: 31,80m² Pokój: 13,80m² Pokój: 9,60m² Łazienka: 3,80m² Wiatrołap: 2,40m²</p>	<p>Powierzchnia użytkowa: 59,90m² Salon z aneksem kuchennym: 37,80m² Pokój: 7,20m² Pokój: 7,20m² Łazienka: 4,00m² Wiatrołap: 3,70m²</p>

Pośród powyższych propozycji nie znaleźli Państwo wymarzonego układu? Chcieliby Państwo zaplanować budynek o innym metrażu z mniejszą lub większą ilością pokoi lub zmienić układ stolarki okiennej i drzwiowej? Zachęcamy do kontaktu. W naszych zasobach znajduje się wiele rzutów, a nasi projektanci zawsze służą dobrą radą i postarają się dostosować projekty do Państwa potrzeby.

MODUŁY O POWIERZCHNI ZABUDOWY OKOŁO 80m²

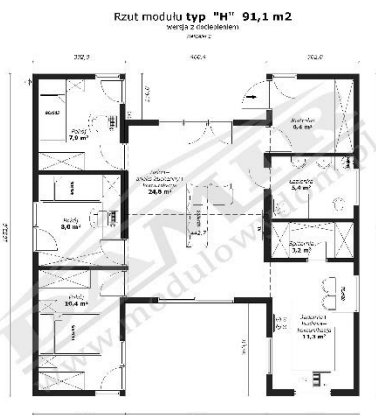
Respiro 80,90m ²	Largo 81,40m ²
<p>Rzut modułu typ RESPIRO 80,9 m2 3 POKOJE</p> 	<p>Rzut modułu typ LARGO 81,4 m2 3 POKOJE</p> 
<p>Powierzchnia użytkowa: 69,00m² Salon z aneksem kuchennym: 27,40m² Pokój: 11,40m² Pokój: 11,30m² Pokój: 7,30m² Łazienka: 4,60m² Wiatrołap: 3,80m² Pomieszczenie gospodarcze: 3,20m²</p>	<p>Powierzchnia użytkowa: 68,47m² Salon z aneksem kuchennym: 25,30m² Pokój: 14,60m² Pokój: 9,20m² Łazienka: 3,17m² WC: 1,80m² Spizarnia: 2,30m² Hol z korytarzem: 12,10m²</p>

Molino 83,71m ²	Typ „T” 82,54m ²
<p>Rzut modułu typ MOLINO 83,71 m2 3 POKOJE</p> 	<p>Rzut modułu typ ”T” 82,54 m2 3 POKOJE</p> 
<p>Powierzchnia użytkowa: 43,06m² Salon z aneksem kuchennym: 36,65m² Pokój: 9,10m² Pokój: 8,13m² Pokój: 7,08m² Łazienka 1 : 4,93m² Łazienka 2 : 1,94m² Wiatrołap: 3,10m²</p>	<p>Powierzchnia użytkowa: 70,97m² Salon z aneksem kuchennym: 39,42m² Pokój: 9,14m² Pokój: 9,14m² Pokój: 7,63m² Łazienka: 3,42m² Wiatrołap: 2,22m²</p>

Pośród powyższych propozycji nie znaleźli Państwo wymarzonego układu? Chcieliby Państwo zaplanować budynek o innym metrażu z mniejszą lub większą ilością pokoi lub zmienić układ stolarki okiennej i drzwiowej? Zachęcamy do kontaktu. W naszych zasobach znajduje się wiele rzutów, a nasi projektanci zawsze służą dobrą radą i postarają się dostosować projekty do Państwa potrzeb.

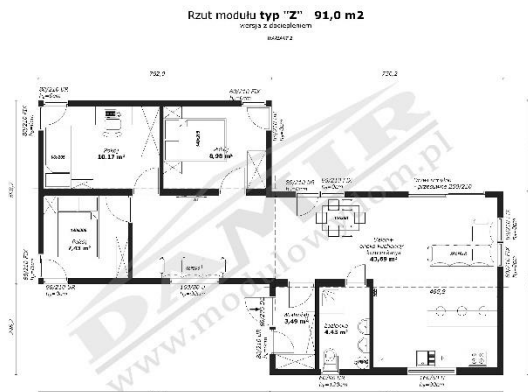
MODUŁY O POWIERZCHNI ZABUDOWY OKOŁO 90m²

Typ „H” 91,10m²



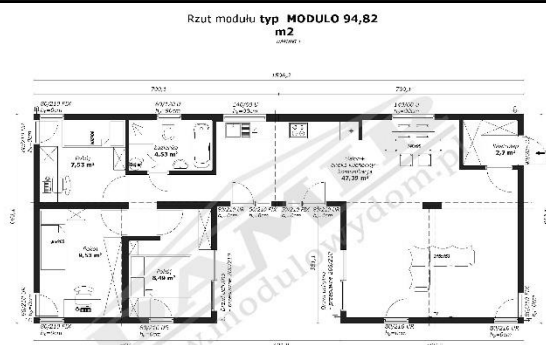
Powierzchnia użytkowa: 77,40m²
Salon z aneksem kuchennym: 36,10m²
Pokój: 10,40m²
Pokój: 8,00m²
Pokój: 7,90m²
Łazienka: 5,40m²
Wiatrołap: 6,40m²
Spiżarnia: 3,20m²

Typ „Z” 91,00m²



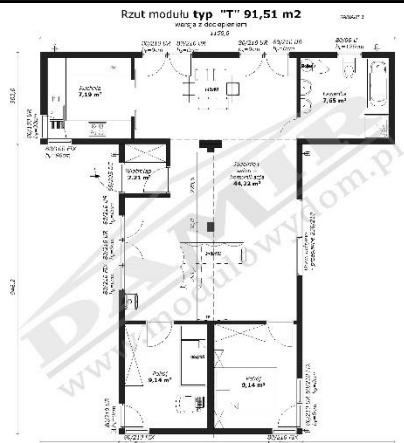
Powierzchnia użytkowa: 78,19m²
Salon z aneksem kuchennym: 43,69m²
Pokój: 10,17m²
Pokój: 8,98m²
Pokój: 7,43m²
Łazienka: 4,43m²
Wiatrołap: 3,49m²

Modulo 94,82m²



Powierzchnia użytkowa: 80,17m²
Salon z aneksem kuchennym: 47,39m²
Pokój: 9,53m²
Pokój: 8,49m²
Pokój: 7,53m²
Łazienka: 4,53m²
Wiatrołap: 2,70m²

Typ „T” 91,51m²

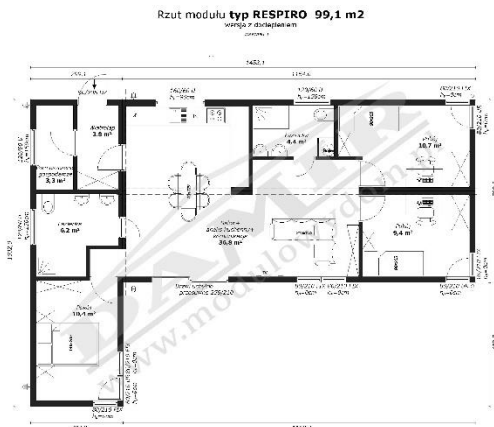


Powierzchnia użytkowa: 41,76m²
Salon: 44,22m²
Kuchnia: 7,19m²
Pokój: 9,14m²
Pokój: 9,14m²
Łazienka: 7,65m²
Wiatrołap: 2,21m²

Pośród powyższych propozycji nie znaleźli Państwo wymarzonego układu? Chcieliby Państwo zaplanować budynek o innym metrażu z mniejszą lub większą ilością pokoi lub zmienić układ stolarki okiennej i drzwiowej? Zachęcamy do kontaktu. W naszych zasobach znajduje się wiele rzutów, a nasi projektanci zawsze służą dobrą radą i postarają się dostosować projekty do Państwa potrzeb.

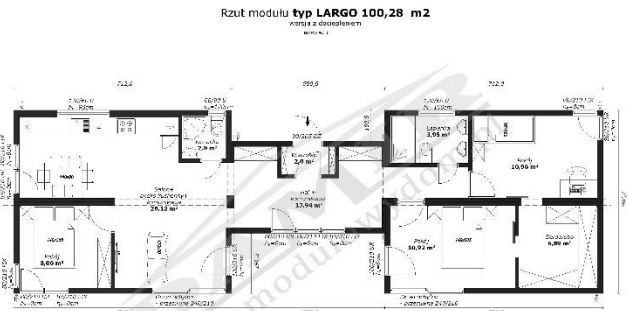
MODUŁY O POWIERZCHNI ZABUDOWY OKOŁO 100m²

Respiro 99,10m²



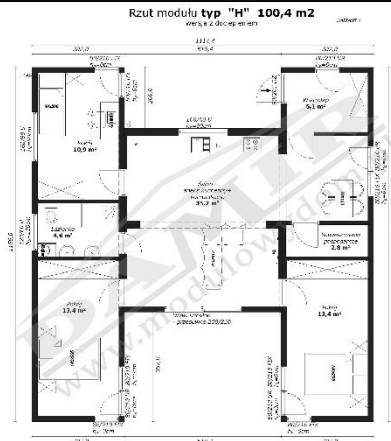
Powierzchnia użytkowa: 85,00m²
Salon z aneksem kuchennym: 36,80m²
Pokój: 10,70m²
Pokój: 10,40m²
Pokój: 9,40m²
Łazienka 1: 6,20m²
Łazienka 2: 4,40m²
Wiatrołap: 3,80m²
Pomieszczenie gospodarcze: 3,30m²

Largo 100,28m²



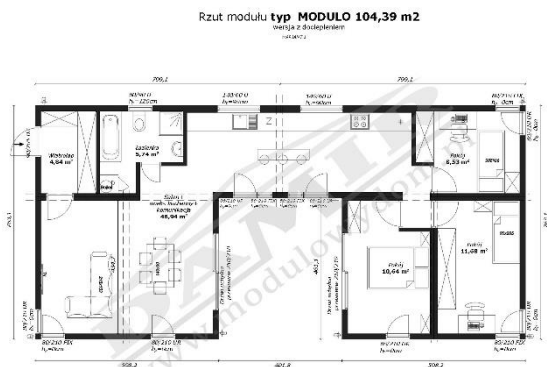
Powierzchnia użytkowa: 88,37m²
Salon z aneksem kuchennym: 26,12m²
Pokój: 10,96m²
Pokój: 10,92m²
Garderoba: 6,89m²
Pokój: 8,06m²
Łazienka 1: 3,95m²
Łazienka 2: 2,00m²
Hol: 13,94m²
Wiatrołap: 2,00m²

Typ „H” 100,40m²



Powierzchnia użytkowa: 85,40m²
Salon z aneksem kuchennym: 35,20m²
Pokój: 13,40m²
Pokój: 13,40m²
Pokój: 10,90m²
Łazienka: 4,60m²
Wiatrołap: 5,10m²
Pomieszczenie gospodarcze: 2,80m²

Modulo 104,39m²



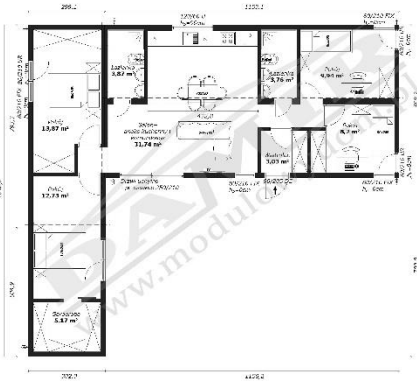
Powierzchnia użytkowa: 88,37m²
Salon z aneksem kuchennym: 46,94m²
Pokój: 11,68m²
Pokój: 10,64m²
Pokój: 8,53m²
Łazienka: 5,74m²
Wiatrołap: 4,84m²

Pośród powyższych propozycji nie znaleźli Państwo wymarzonego układu? Chcieliby Państwo zaplanować budynek o innym metrażu z mniejszą lub większą ilością pokoi lub zmienić układ stolarki okiennej i drzwiowej? Zachęcamy do kontaktu. W naszych zasobach znajduje się wiele rzutów, a nasi projektanci zawsze służą dobrą radą i postarają się dostosować projekty do Państwa potrzeb.

MODUŁY O POWIERZCHNI ZABUDOWY POWYŻEJ 100m²

Respiro 108,10m²

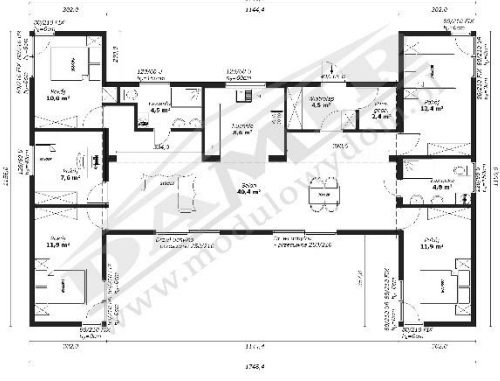
Rzut modułu typ **RESPIRO 108,1 m²**
wersja z aneksem kuchennym



Powierzchnia użytkowa: 92,31m²
Salon z aneksem kuchennym: 31,74m²
Pokój: 13,87m²
Pokój: 12,73m²
Garderoba: 5,17m²
Pokój: 9,94m²
Pokój: 8,20m²
Łazienka 1: 3,87m²
Łazienka 2: 3,76m²
Wiatrołap: 3,03m²

Typ „H” 138,30m²

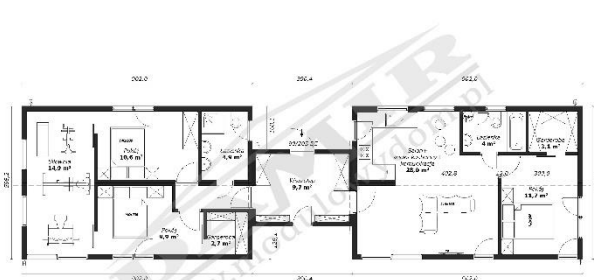
Rzut modułu typ **„H” 138,3 m²**
wersja z aneksem kuchennym



Powierzchnia użytkowa: 119,00m²
Salon: 40,40m²
Kuchnia: 8,60m²
Pokój: 12,40m²
Pokój: 11,90m²
Pokój: 11,90m²
Pokój: 10,00m²
Pokój: 7,60m²
Łazienka 1: 4,80m²
Łazienka 2: 4,50m²
Wiatrołap: 4,50m²
Pomieszczenie gospodarcze: 2,40m²

Largo 119,70m²

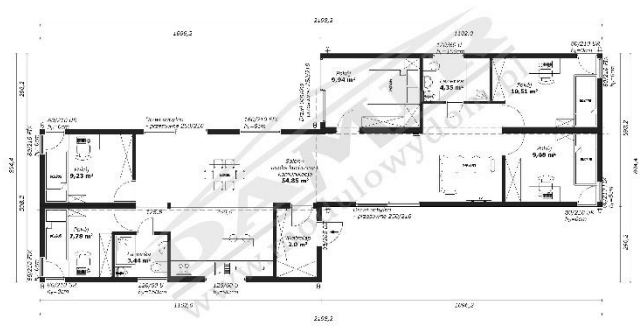
Rzut modułu typ **LARGO 119,7 m²**
wersja z aneksem kuchennym



Powierzchnia użytkowa: 99,50m²
Salon z aneksem kuchennym: 28,00m²
Pokój: 11,70m²
Garderoba: 3,10m²
Pokój: 9,90m²
Garderoba: 2,70m²
Pokój: 10,60m²
Siłownia: 14,90m²
Łazienka 1: 4,90m²
Łazienka 2: 4,00m²
Wiatrołap: 9,70m²

Typ „Z” 131,67m²

Rzut modułu typ **„Z” 131,67 m²**
wersja z aneksem kuchennym



Powierzchnia użytkowa: 112,78m²
Salon z aneksem kuchennym: 54,85m²
Pokój: 10,51m²
Pokój: 9,94m²
Pokój: 9,68m²
Pokój: 9,23m²
Pokój: 7,78m²
Łazienka 1: 4,35m²
Łazienka 2: 4,44m²
Wiatrołap: 2,00m²

Pierwsze kroki podczas realizacji modułów o powierzchni zabudowy powyżej 35m² :

1. W pierwszej kolejności należy pobrać z urzędu miasta lub gminy warunki zabudowy (WZ) lub wypis i wyrys z miejscowego planu zagospodarowania przestrzennego (MPZP). Dokumenty te określają jakiego rodzaju działkę Państwo posiadacie lub planujecie zakupić oraz co można na niej zbudować i jakie wymagania budynek musi spełnić.
2. Jeżeli we wspomnianej wyżej dokumentacji nie widzimy przeszkód co do samej realizacji budynku modułowego możemy przystąpić do planowania samego projektu. Pracę nad rzutami i ewentualnymi zmianami można uzgodnić z naszymi projektantami/architektami telefonicznie, e-mailowo lub umawiając się na spotkanie w naszym biurze sprzedaży przy ul. Łodygowej 63 na pograniczu Żąbek i Warszawy.
3. Po akceptacji rzutów przygotowujemy szczegółową wycenę obejmującą planowany budynek z opcjami dodatkowymi tj. taras czy pergola. Na tym etapie planujemy wspólnie dalsze kroki dotyczące podpisania umowy, procesu dotyczącego dokumentacji urzędowej czy też szacujemy ewentualny termin realizacji.

Warto pamiętać! Czas produkcji domów modułowych zazwyczaj jest dość krótki i zajmuje około trzech miesięcy, natomiast sprawy urzędowe, uzgodnienia projektowe oraz samo przygotowanie projektu potrafi wydłużyć cały proces o kolejne miesiące. Zachęcamy do rozpoczęcia procesu przygotowań zdecydowanie wcześniej, nawet na pół czy rok przed planowanym terminem montażu.