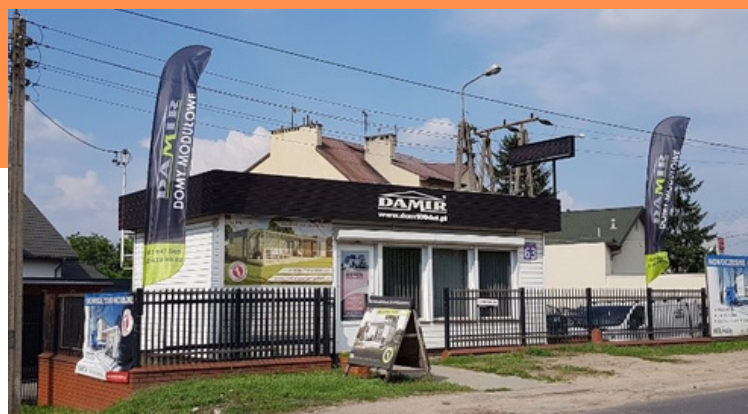


# BUDYNKI MODUŁOWE DAMIR

JAKOŚĆ  
SZYBKOŚĆ  
DUŻE MOŻLIWOŚCI  
ŁATWA ROZBUDOWA  
NOWOCZESNY WYGLĄD



**BIURO SPRZEDAŻY  
UL. ŁODYGOWA 63  
05-091 ZĄBKI**

**ZAKŁAD PRODUKCYJNY  
UL. FABRYCZNA 10  
16-424 FILIPÓW**

TYSIĄCE REALIZACJI | PONAD 40 LAT DOŚWIADCZENIA | SZEROKA OFERTA | GWARANCJA CENY



📞 22 678 90 02

📞 503 647 565

✉ info@damir.com.pl

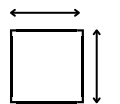
📍 ul. Łodygowa 63, 05-091 Ząbki

# Bonito 39,95 m<sup>2</sup>

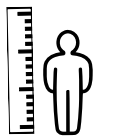
Powierzchnia użytkowa 35 - 36 m<sup>2</sup>.



idealny dla



5,96 m x 6,70 m



2,5 m wewnątrz



lustrzane odbicie

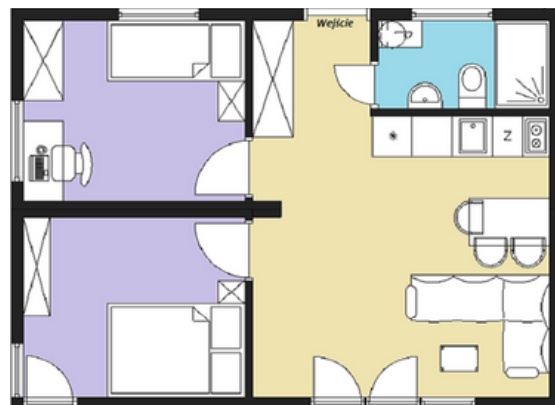


możliwość zmiany układu wnętrza

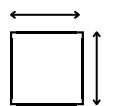


# Comodo 48,89 m<sup>2</sup>

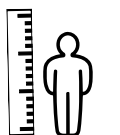
Powierzchnia użytkowa 41 - 42 m<sup>2</sup>.



idealny dla



5,96 m x 8,20 m



2,5 m wewnątrz



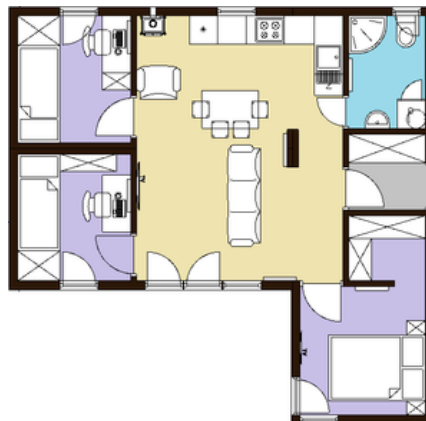
lustrzane odbicie



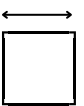
możliwość zmiany układu wnętrza

# Respiro Mini 61,95 m<sup>2</sup>

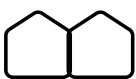
Powierzchnia użytkowa 53 - 54 m<sup>2</sup>.



  
idealny dla

  
5,96 m x 8,96 m

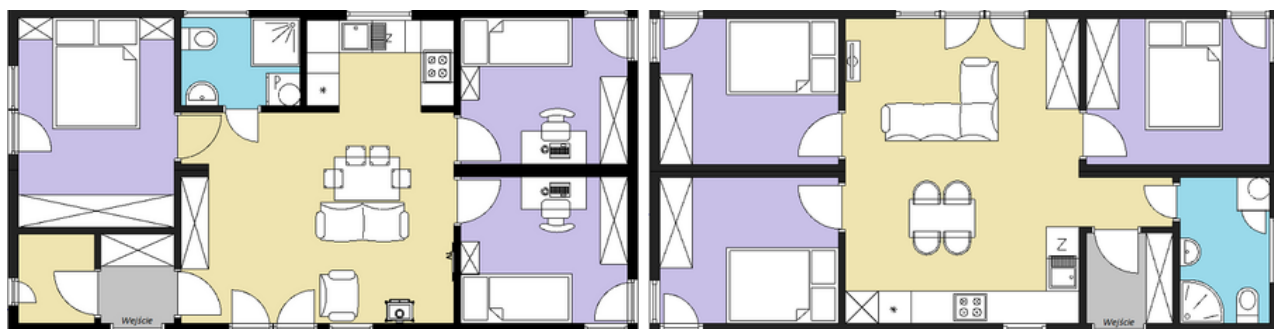
  
2,5 m wewnątrz

  
lustrzane odbicie

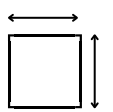
  
możliwość zmiany  
układu wnętrza

# Doppio 69,46 m<sup>2</sup>

Powierzchnia użytkowa 59 – 60 m<sup>2</sup>.



  
idealny dla

  
5,96 m x 11,65 m

  
2,5 m wewnątrz

  
lustrzane odbicie

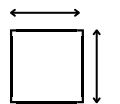
  
możliwość zmiany układu wnętrza

# Respiro 80,91 m<sup>2</sup>

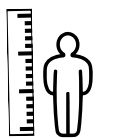
Powierzchnia użytkowa 67 - 68 m<sup>2</sup>.



idealny dla



8,96 m x 12,06 m



2,5 m wewnątrz



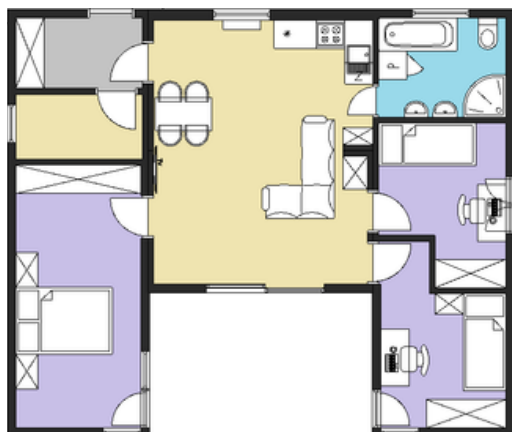
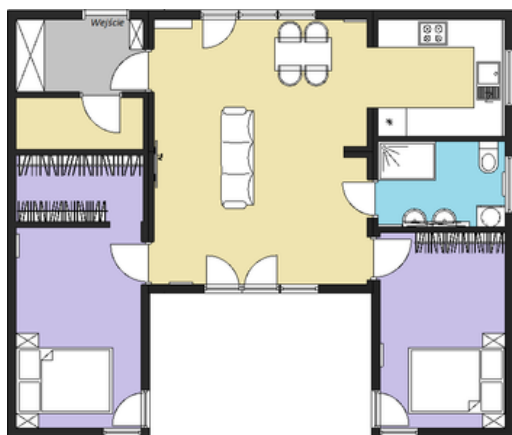
lustrzane odbicie



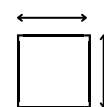
możliwość zmiany układu wnętrza

# Patio 82,02 m<sup>2</sup>

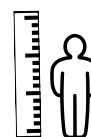
Powierzchnia użytkowa 69 - 70 m<sup>2</sup>.



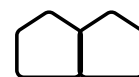
idealny dla



9,00 m x 10,70 m



2,5 m wewnątrz



lustrzane odbicie



możliwość zmiany układu wnętrza

Dwupokoleniowy 134,60 m<sup>2</sup>

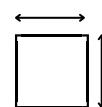
Powierzchnia użytkowa 115,44 m<sup>2</sup>.



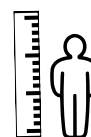
PARTER



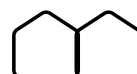
idealny dla



8,00 m x 8,92m



2,5 m wewnątrz

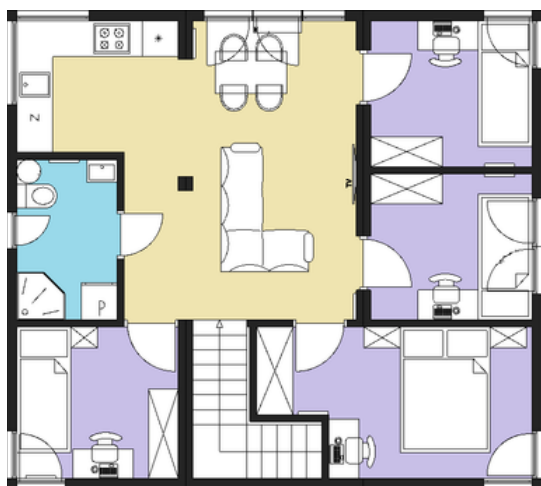


lustrzane odbicie



możliwość zmiany układu wnętrza

PIĘTRO



ZESTAWIENIE POMIESZCZEŃ LOKALU 1		
Nr	Nazwa	Pow.
1.	Salon + aneks kuchenny + komunikacja	25,91 m <sup>2</sup>
2.	Łazienka	4,63 m <sup>2</sup>
3.	Pokój	6,55 m <sup>2</sup>
4.	Pokój	6,55 m <sup>2</sup>
Suma		43,64 m <sup>2</sup>

ZESTAWIENIE POMIESZCZEŃ LOKALU 2		
Nr	Nazwa	Pow.
1.	Salon + aneks kuchenny + komunikacja	23,03 m <sup>2</sup>
2.	Łazienka	4,42 m <sup>2</sup>
3.	Pokój	6,55 m <sup>2</sup>
4.	Pokój	6,55 m <sup>2</sup>
5.	Pokój	6,8 m <sup>2</sup>
6.	Pokój	10,3 m <sup>2</sup>
7.	Klatka schodowa	3,85 m <sup>2</sup>
7.	Wiatrołap + klatka schodowa (partier)	10,5 m <sup>2</sup>
Suma		71,8 m <sup>2</sup>

**RAZEM 115,44m<sup>2</sup> powierzchni użytkowej**





# Estrella 138,92 m<sup>2</sup>

Powierzchnia użytkowa 99 - 100 m<sup>2</sup>.



## PARTER



## PIĘTRO



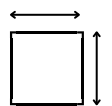
Lp.	Nazwa pom.	m <sup>2</sup> podłóg	m <sup>2</sup> użytkowa
<i>parter</i>			
1.1	Wiatrołap	2,25	2,25
1.2	Hol	2,44	2,44
1.3	Łazienka	3,87	3,87
1.4	Salon z kuchnią	32,24	32,24
1.5	Klatka schodowa	5,22	5,22
1.6	Pokój	11,80	11,80
1.7	Garderoba	2,94	2,94
<b>SUMA</b>		<b>60,76</b>	<b>60,76</b>

<i>piętro</i>			
2.1	Hol	11,96	9,30
2.2	Pokój	17,71	12,70
2.3	Garderoba	2,93	1,25
2.4	Łazienka	6,03	3,10
2.5	Pokój	17,39	11,90
<b>SUMA</b>		<b>56,02</b>	<b>38,25</b>

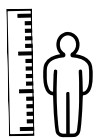
<b>kubatura</b>	<b>398,78</b>	<b>m<sup>3</sup></b>
<b>wysokość budynku</b>	<b>6,60</b>	<b>m</b>
<b>wysokość elewacji</b>	<b>4,88</b>	<b>m</b>
<b>elewacja frontowa</b>	<b>11,65</b>	<b>m</b>
<b>elewacja boczna</b>	<b>5,96</b>	<b>m</b>



idealny dla



5,96 m x 11,65 m



2,5 m wewnątrz



lustrzane odbicie



możliwość zmiany układu wnętrza