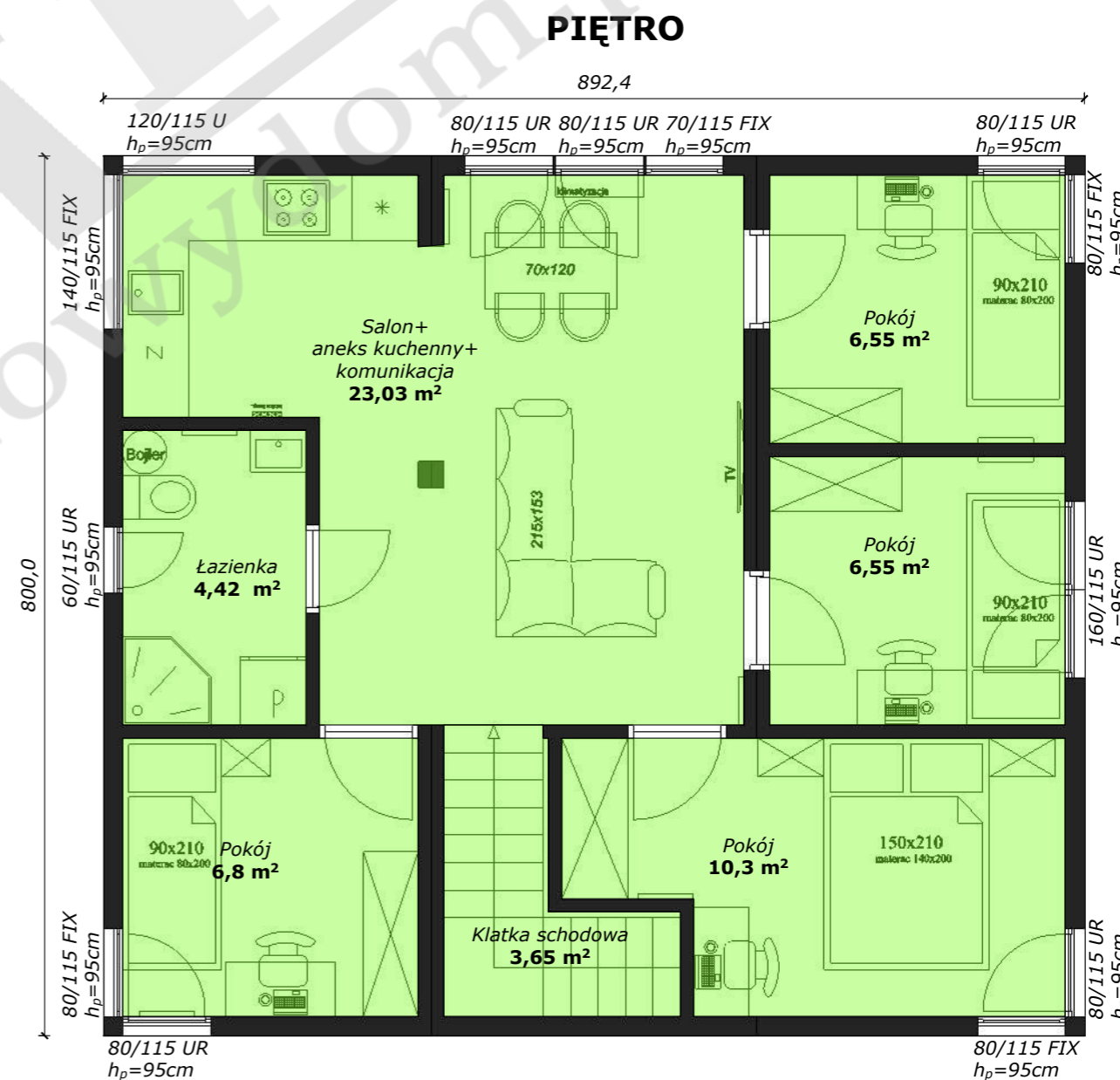
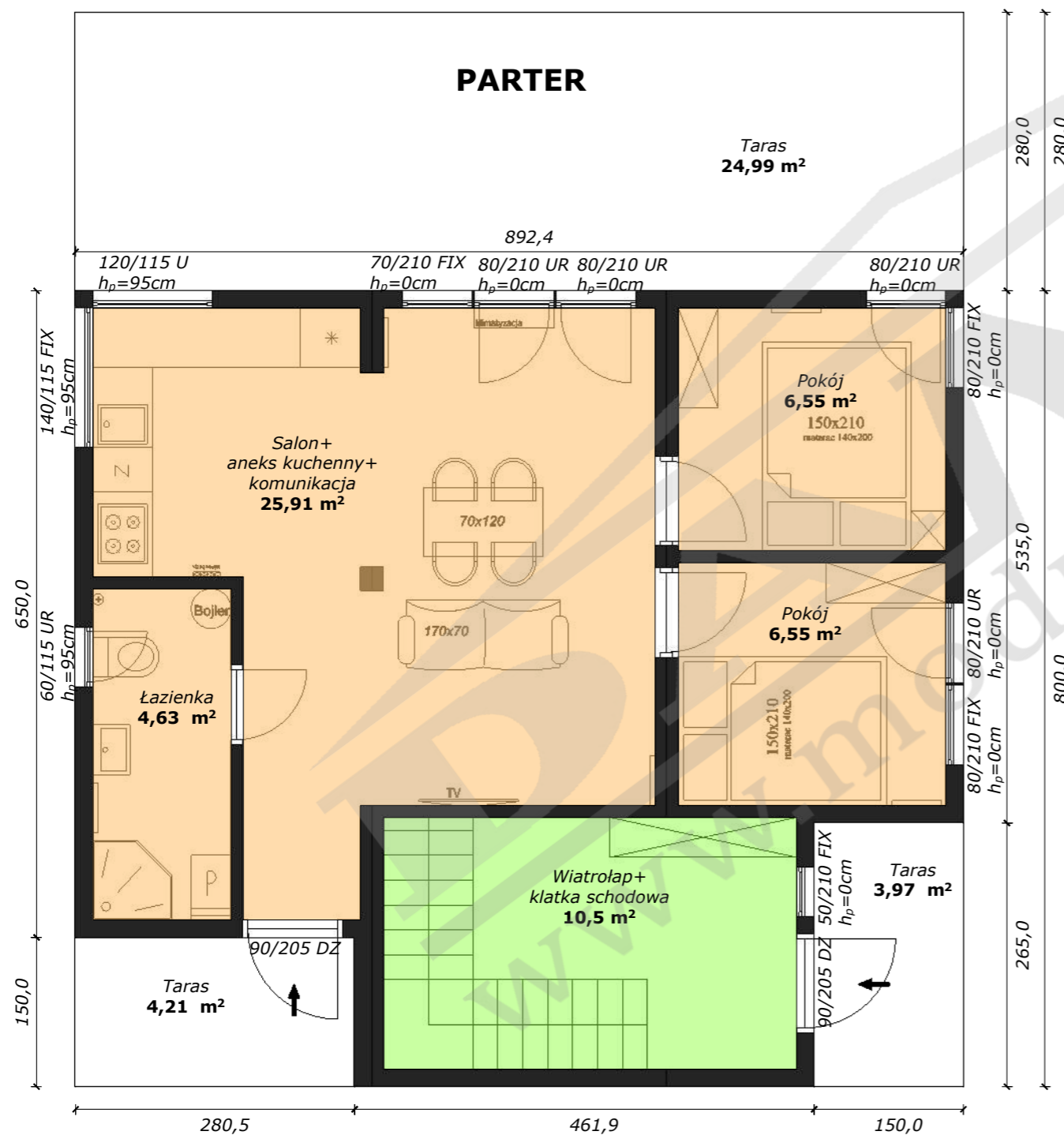


Rzut modułu DWULOKALOWEGO zabudowa 63,21 m² + piętro 71,39m² RAZEM 134,6m²

ZESTAWIENIE POMIESZCZEŃ LOKALU 1		
Nr	Nazwa	Pow.
1.	Salon + aneks kuchenny + komunikacja	25,91 m ²
2.	Łazienka	4,63 m ²
3.	Pokój	6,55 m ²
4.	Pokój	6,55 m ²
	Suma	43,64 m ²

ZESTAWIENIE POMIESZCZEŃ LOKALU 2		
Nr	Nazwa	Pow.
1.	Salon + aneks kuchenny + komunikacja	23,03 m ²
2.	Łazienka	4,42 m ²
3.	Pokój	6,55 m ²
4.	Pokój	6,55 m ²
5.	Pokój	6,8 m ²
6.	Pokój	10,3 m ²
7.	Klatka schodowa	3,65 m ²
7.	Wiatrołap + klatka schodowa (parter)	10,5 m ²
	Suma	71,8 m ²

**RAZEM 115,44m²
powierzchni użytkowej**



**WIDOK 3D modułu DWULOKALOWEGO zabudowa
63,21 m² + piętro 71,39m² RAZEM 134,6m²**

Front



Prawa



Tył



Lewa



**WIDOK 3D modułu DWULOKALOWEGO zabudowa
63,21 m² + piętro 71,39m² RAZEM 134,6m²**

