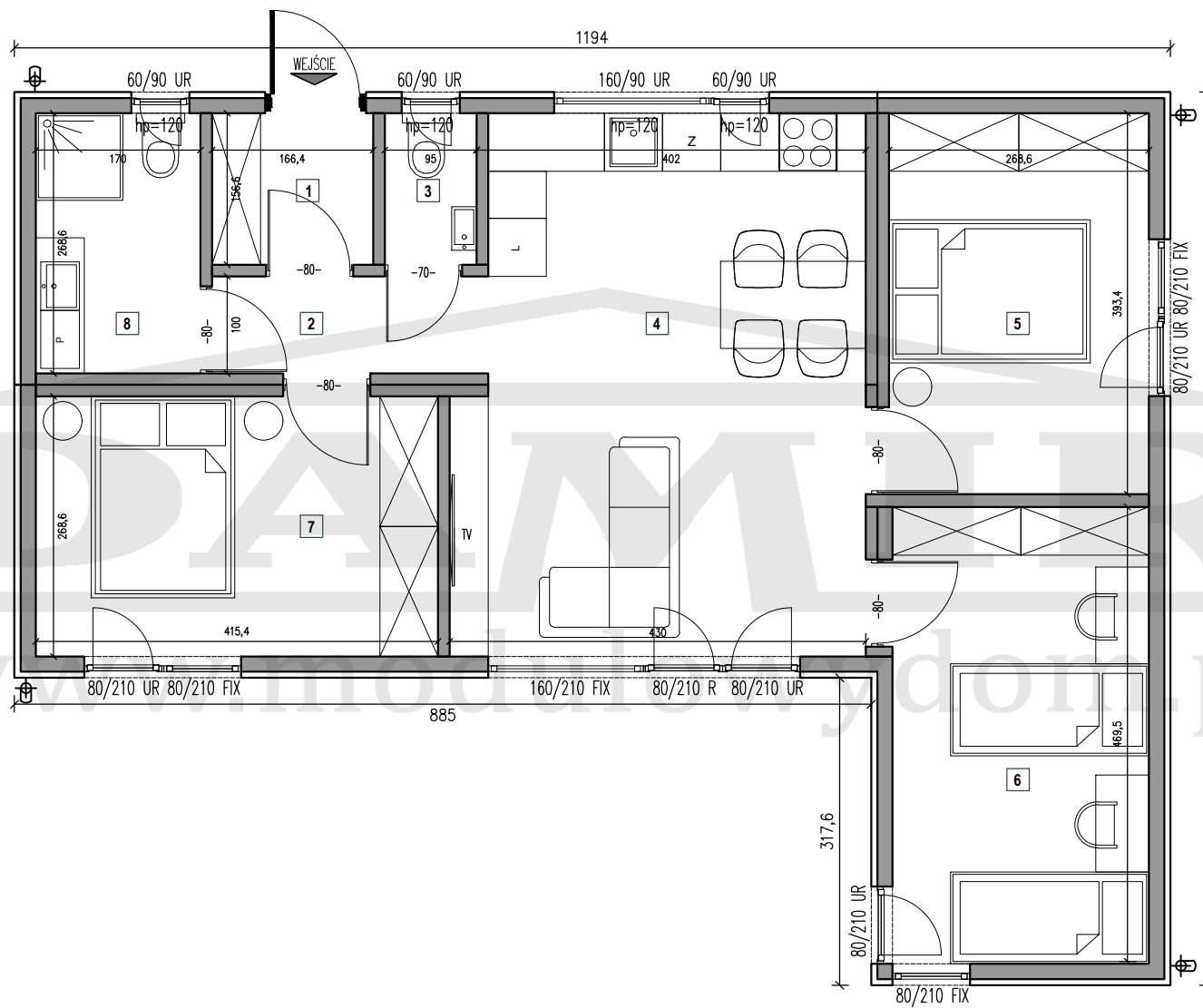


RESPIRO II



POWIERZCHNIA ZABUDOWY:
82,07 m²

POWIERZCHNIA UŻYTKOWA:
68,70 m²

Nr.	Nazwa	Pow. użytkowa (m ²)
1.	Wiatrołap	2,61 m ²
2.	Korytarz	2,85 m ²
3.	Toaleta	1,49 m ²
4.	Salon z aneksem	22,95 m ²
5.	Pokój	10,57 m ²
6.	Pokój	12,50 m ²
7.	Sypialnia	11,16 m ²
8.	Łazienka	4,57 m ²