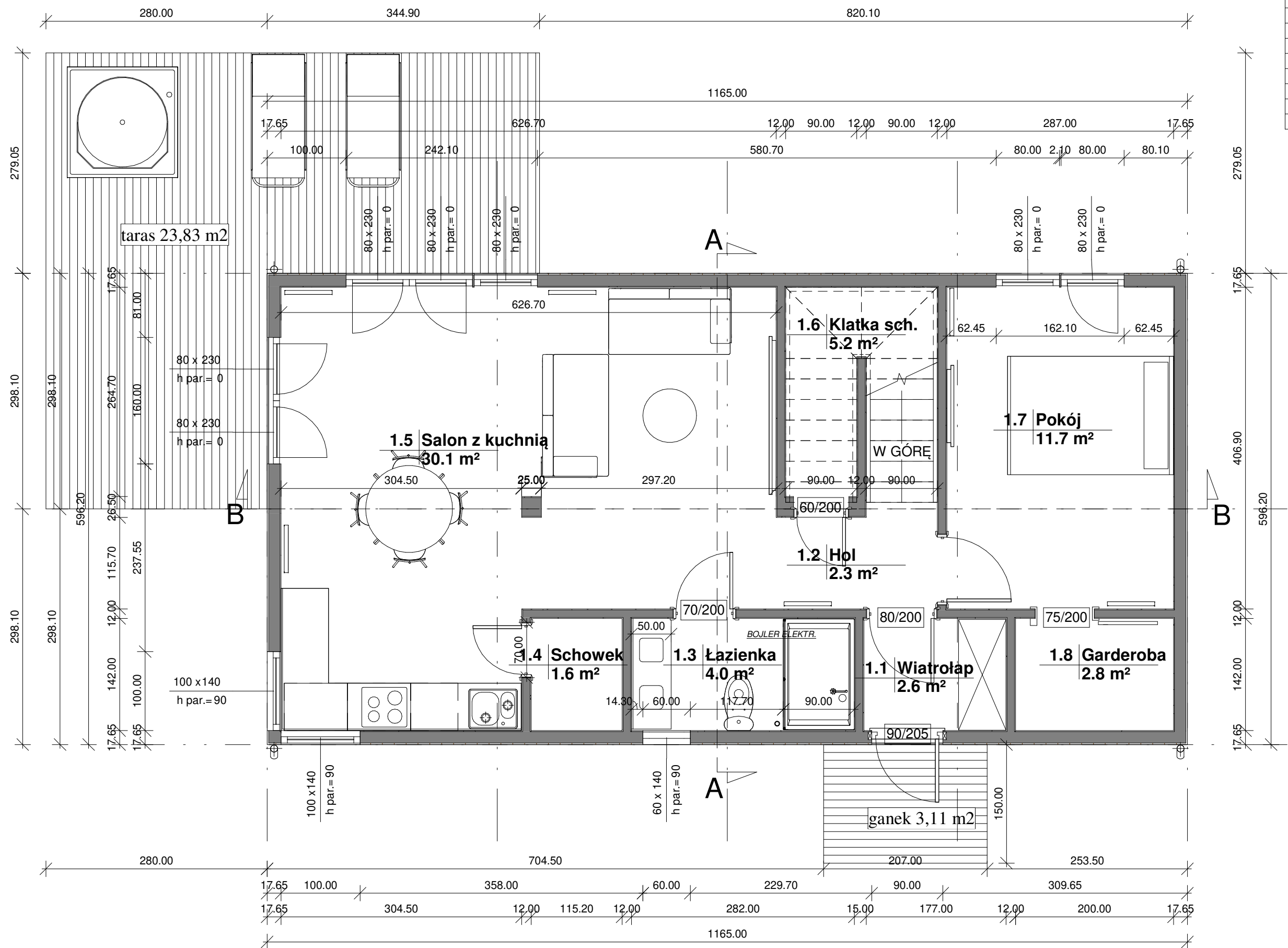


**ZESTAWIENIE POWIERZCHNI
PODŁÓG PARTER**

Nr	Nazwa	Pow.
1.1	Wiatrołap	2.56 m ²
1.2	Hol	2.35 m ²
1.3	Łazienka	4.00 m ²
1.4	Schówek	1.64 m ²
1.5	Salon z kuchnią	30.14 m ²
1.6	Klatka sch.	5.22 m ²
1.7	Pokój	11.68 m ²
1.8	Garderoba	2.84 m ²
		60.42 m ²

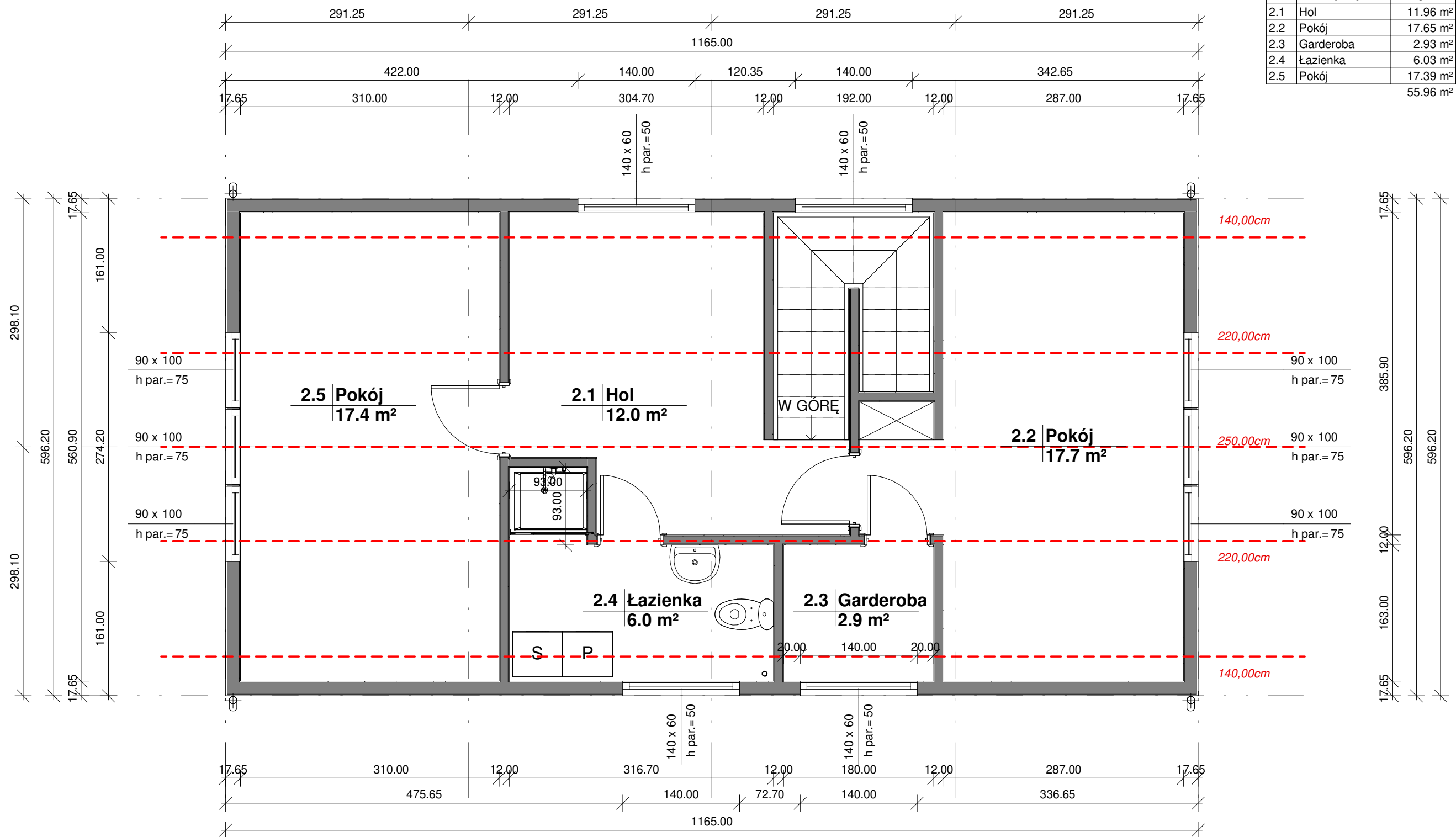


**BUDYNEK MIESZKALNY JEDNORODZINNY
DOPPIO**

Lokalizacja:	UL. ŁODYGOWA 63, 05-091 ZĄBKI	
Inwestor:	MODUŁOWYDOM.PL	
Tytuł rysunku:	RZUT PARTERU	
Skala:	1 : 50	Nr rysunku:
		3

**ZESTAWIENIE POWIERZCHNI
PODŁÓG Poddasze**

Nr	Nazwa	Pow.
2.1	Hol	11.96 m ²
2.2	Pokój	17.65 m ²
2.3	Garderoba	2.93 m ²
2.4	Łazienka	6.03 m ²
2.5	Pokój	17.39 m ²
		55.96 m ²



BUDYNEK MIESZKALNY JEDNORODZINNY DOPPIO	
Lokalizacja:	UL. ŁODYGOWA 63, 05-091 ZĄBKI
Inwestor:	MODUŁOWYDOM.PL
Tytuł rysunku:	RZUT Poddasza
Skala:	Nr rysunku:
1 : 50	5