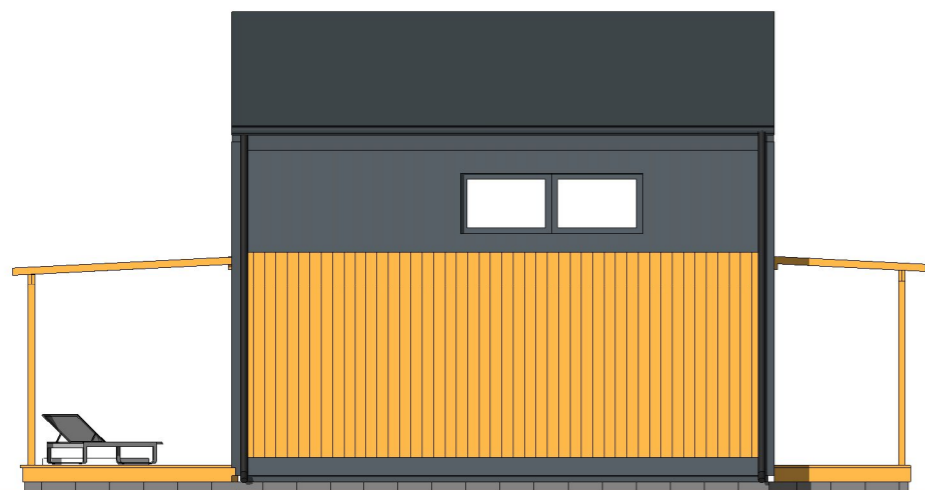


powierzchnia zabudowy:
36,62 m²
kąt nachylenia dachu:
30°

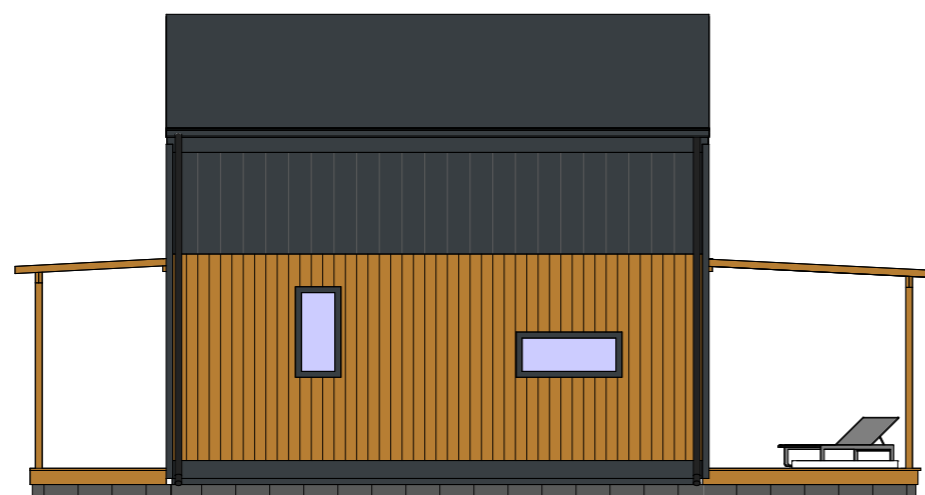
1 ELEWACJA PÓŁNOCNA
1 : 100



2 ELEWACJA ZACHODNIA
1 : 100



3 ELEWACJA POŁUDNIOWA
1 : 100



4 ELEWACJA WSCHODNIA
1 : 100



ELEWACJE

Skala: 1 : 100
Data: 04.03.2026
20:59:01

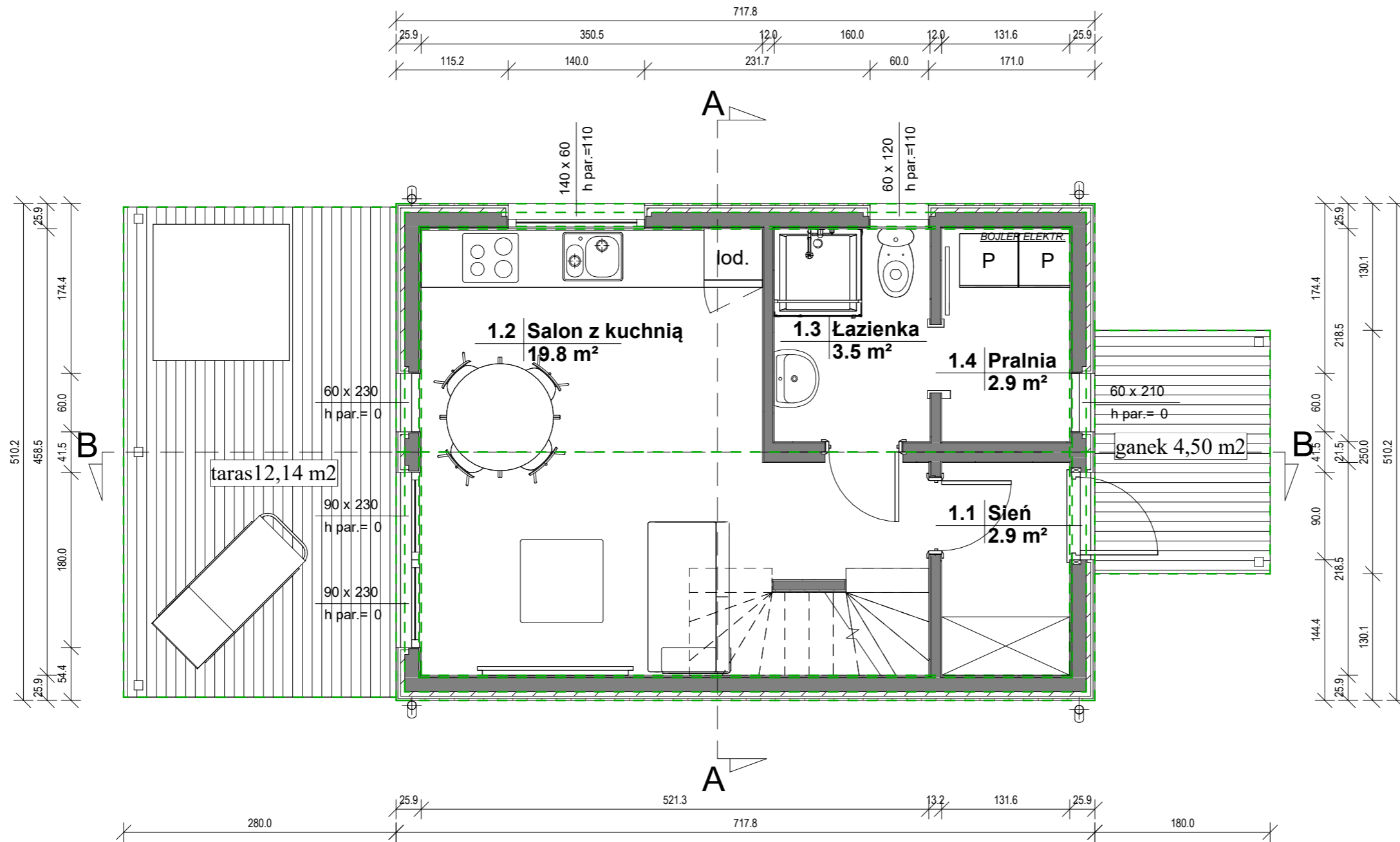
PROJEKT 5,10 x 7,18

powierzchnia zabudowy:
36,62 m²

kąt nachylenia dachu:
30°

ZESTAWIENIE POWIERZCHNI PODŁÓG PARTER

Nr	Nazwa	Pow.
1.1	Sień	2.88 m ²
1.2	Salon z kuchnią	19.79 m ²
1.3	Łazienka	3.50 m ²
1.4	Pralnia	2.88 m ²
		29.04 m ²



RZUT PARTERU

Skala: 1 : 50
Data: 04.03.2026
20:59:01

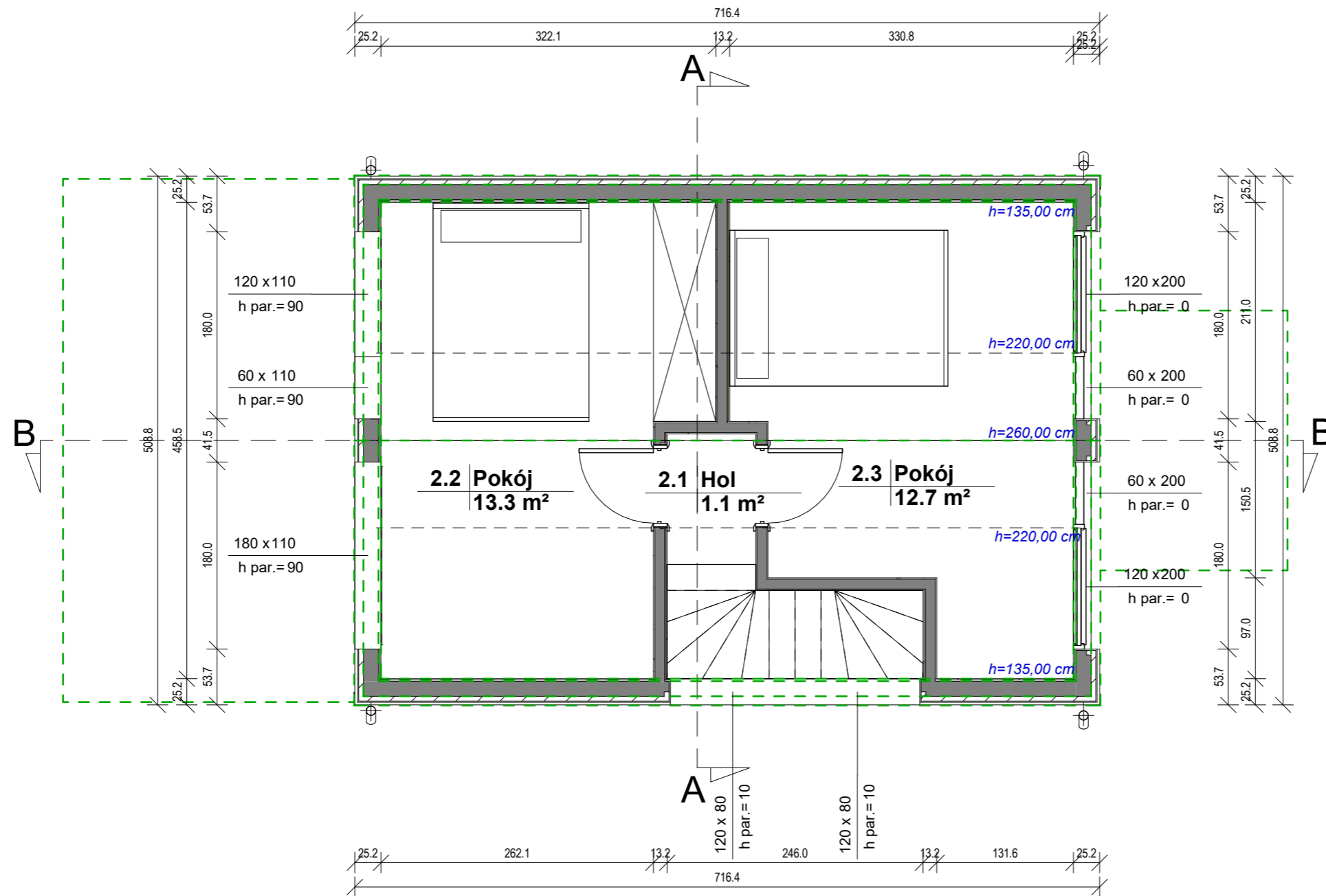
PROJEKT 5,10 x 7,18

powierzchnia zabudowy:
36,62 m²

kąt nachylenia dachu:
30°

ZESTAWIENIE POWIERZCHNI PODŁÓG Poddasze

Nr	Nazwa	Pow.
2.1	Hol	1.07 m ²
2.2	Pokój	13.28 m ²
2.3	Pokój	12.68 m ²
		27.03 m ²



RZUT Poddasza

Skala: 1 : 50
Data: 04.03.2026
20:59:01

DAMIR
www.modulowydom.pl

www.modulowydom.pl

PROJEKT 5,10 x 7,18

powierzchnia zabudowy:
36,62 m²

kąt nachylenia dachu:
30°

P1 podłoga parteru:

1. panele/gres
 2. płyta OSB 22 mm
 3. folia paroizolacyjna
 4. legary drewniane 4.5 x 19.5 cm
 5. wełna mineralna gr. 20 cm
 6. płyta MFP 10 mm
 7. stalowy stelaż 40x80mm
- podłoga posadowiona na bloczkach betonowych na ubitym gruncie lub na fundamentach

P2 strop:

1. panele/gres
2. płyta OSB 22 mm
3. legary drewniane 4.5 x 9.5 cm
4. płyty OSB 12mm
5. płyty OSB 12mm
6. legary drewniane 4.5 x 9.5 cm
7. płyty OSB 12mm
8. płyty GKF 12,5mm
9. wygłuszenie wełną mineralną

D1 dach:

1. panel na rąbek
2. łąty drewniane 4.5x4.5cm
3. kontrłaty drewniane 2.5x4.5cm
4. membrana dachowa
5. więźar drewniany z profili 4.5x14.5cm
6. łąty drewniane 4.5x5cm
7. wełna mineralna 20cm
8. folia paroizolacyjna
9. płyty OSB 12mm
10. płyty GKF 12,5mm

S1 ściana zewnętrzna:

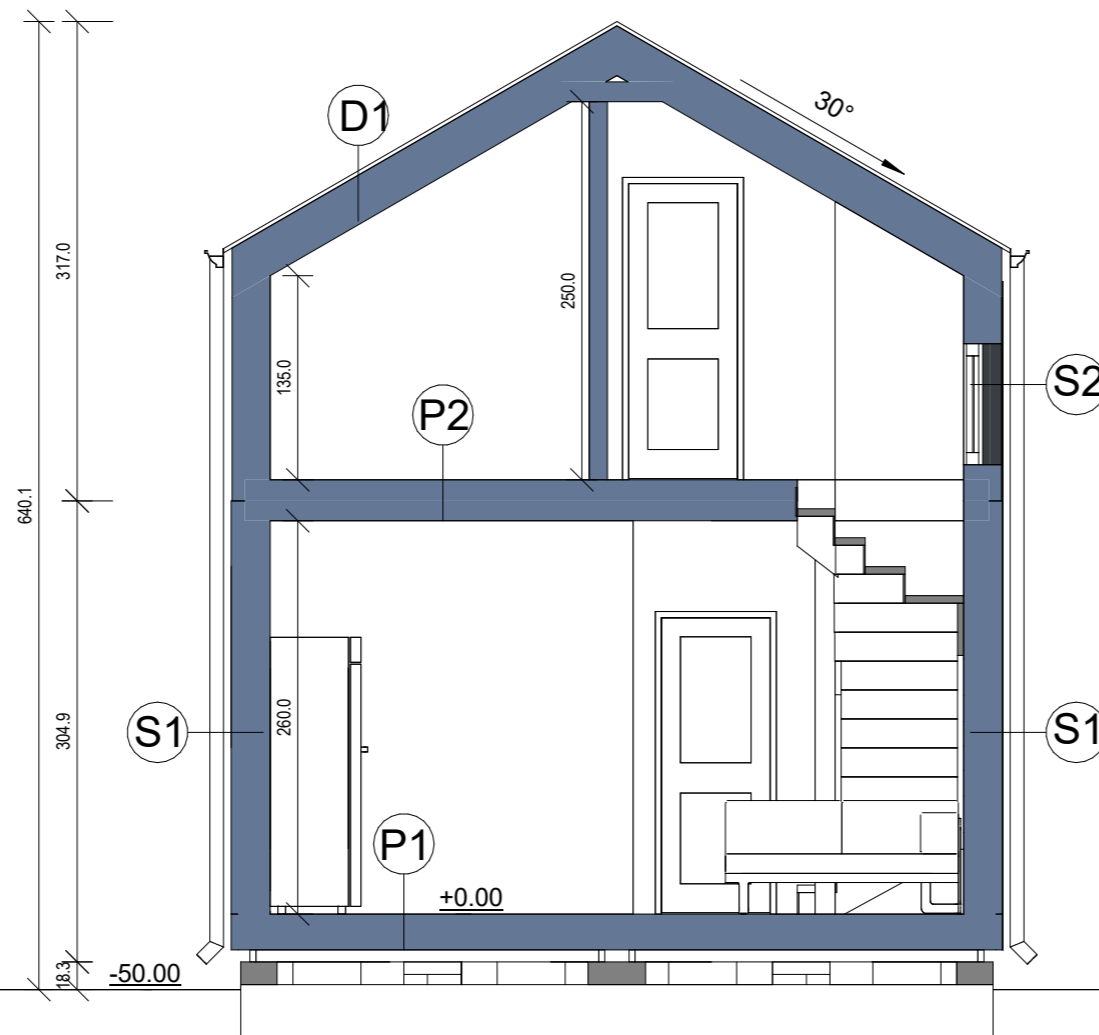
1. elewacja drewniana 19mm
2. kontrłaty drewniane 2.5x4.5cm
3. membrana wiatroizolacyjna
4. łąty drewniane 4.5x4.5cm
5. szkielet drewniany 4.5 x 14.5cm
6. wełna mineralna gr. 20cm
7. folia paroizolacyjna
8. płyty OSB 12mm
9. płyty GKF 12,5mm

S2 ściana zewnętrzna:

1. panele z blachy powlekanej
2. membrana wiatroizolacyjna
3. płyty OSB 12mm
4. łąty drewniane 4.5x4.5cm
5. szkielet drewniany 4.5 x 14.5cm
6. wełna mineralna gr. 20cm
7. folia paroizolacyjna
8. płyty OSB 12mm
9. płyty GKF 12,5mm

T1 taras naziemny:

1. deska tarasowa 28mm
2. szkielet drewniany 4.5 x 9.5cm



PRZEKRÓJ A-A

Skala: 1 : 50

Data: 04.03.2026
20:59:01

DAMIR
www.modulowodom.pl

www.modulowodom.pl

powierzchnia zabudowy:
36,62 m²

kąt nachylenia dachu:
30°

P1 podłoga parteru:

1. panele/gres
 2. płyta OSB 22 mm
 3. folia paroizolacyjna
 4. legary drewniane 4.5 x 19.5 cm
 5. wełna mineralna gr. 20 cm
 6. płyta MFP 10 mm
 7. stalowy stelaż 40x80mm
- podłoga posadowiona na bloczkach betonowych na ubitym gruncie lub na fundamentach

P2 strop:

1. panele/gres
2. płyta OSB 22 mm
3. legary drewniane 4.5 x 9.5 cm
4. płyty OSB 12mm
5. płyty OSB 12mm
6. legary drewniane 4.5 x 9.5 cm
7. płyty OSB 12mm
8. płyty GKF 12,5mm
9. wygłuszenie wełną mineralną

D1 dach:

1. panel na rąbek
2. łąty drewniane 4.5x4.5cm
3. kontrłaty drewniane 2.5x4.5cm
4. membrana dachowa
5. więźar drewniany z profili 4.5x14.5cm
6. łąty drewniane 4.5x5cm
7. wełna mineralna 20cm
8. folia paroizolacyjna
9. płyty OSB 12mm
10. płyty GKF 12,5mm

S1 ściana zewnętrzna:

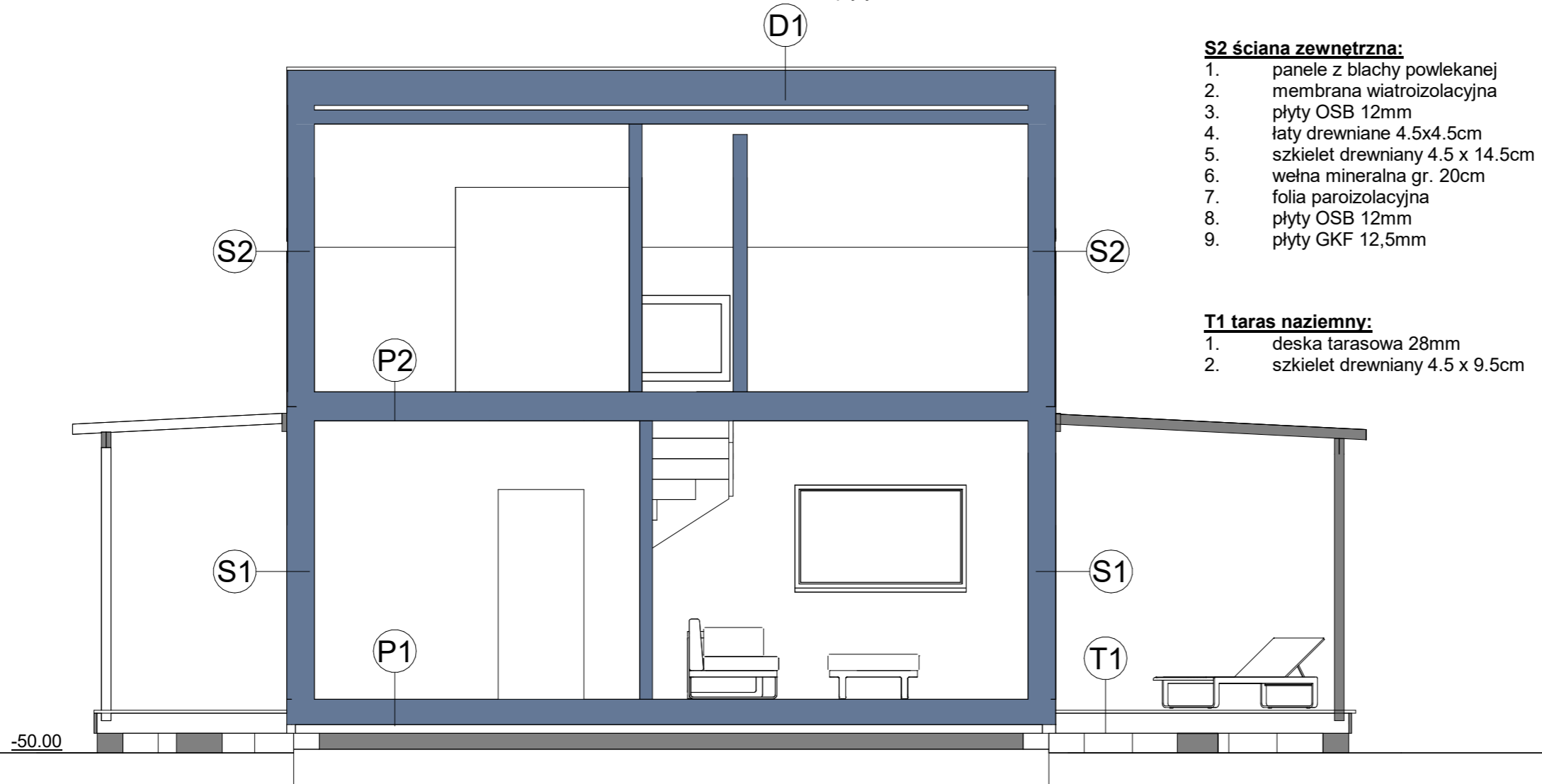
1. elewacja drewniana 19mm
2. kontrłaty drewniane 2.5x4.5cm
3. membrana wiatroizolacyjna
4. łąty drewniane 4.5x4.5cm
5. szkielet drewniany 4.5 x 14.5cm
6. wełna mineralna gr. 20cm
7. folia paroizolacyjna
8. płyty OSB 12mm
9. płyty GKF 12,5mm

S2 ściana zewnętrzna:

1. panele z blachy powlekanej
2. membrana wiatroizolacyjna
3. płyty OSB 12mm
4. łąty drewniane 4.5x4.5cm
5. szkielet drewniany 4.5 x 14.5cm
6. wełna mineralna gr. 20cm
7. folia paroizolacyjna
8. płyty OSB 12mm
9. płyty GKF 12,5mm

T1 taras naziemny:

1. deska tarasowa 28mm
2. szkielet drewniany 4.5 x 9.5cm



PRZEKRÓJ B-B

Skala: 1 : 50

Data: 04.03.2026
20:59:01