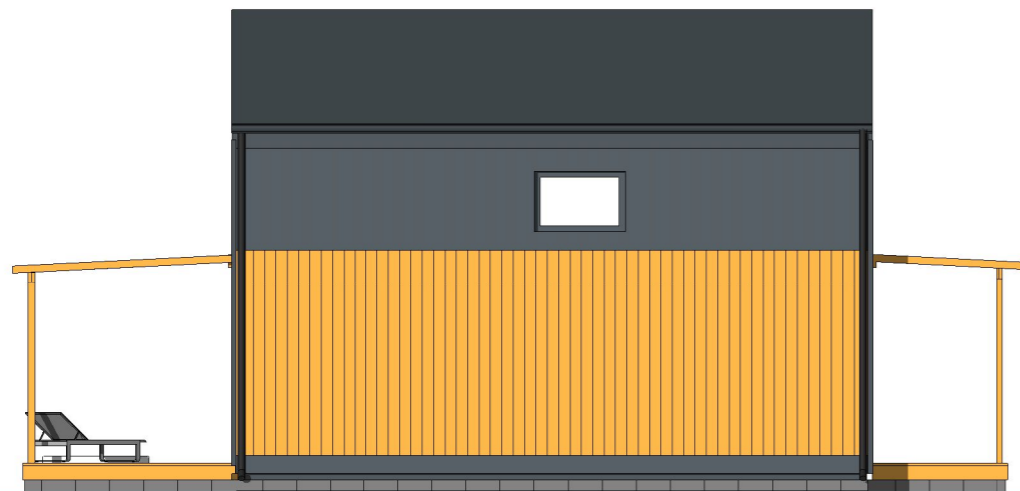


powierzchnia zabudowy:  
**43,25 m<sup>2</sup>**  
kąt nachylenia dachu:  
**30°**

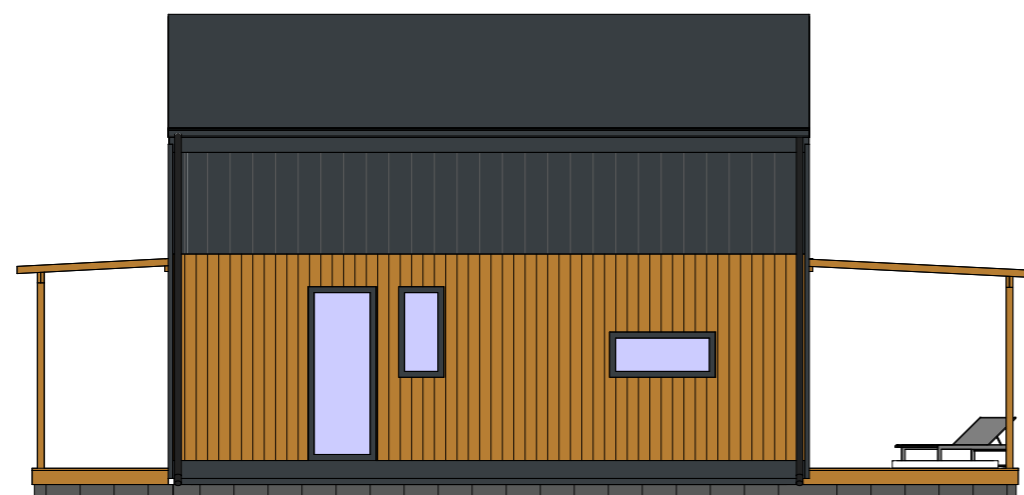
**1** ELEWACJA PÓŁNOCNA  
1 : 100



**2** ELEWACJA ZACHODNIA  
1 : 100



**3** ELEWACJA POŁUDNIOWA  
1 : 100



**4** ELEWACJA WSCHODNIA  
1 : 100



**ELEWACJE**

Skala: 1 : 100  
Data: 04.03.2026  
19:27:51

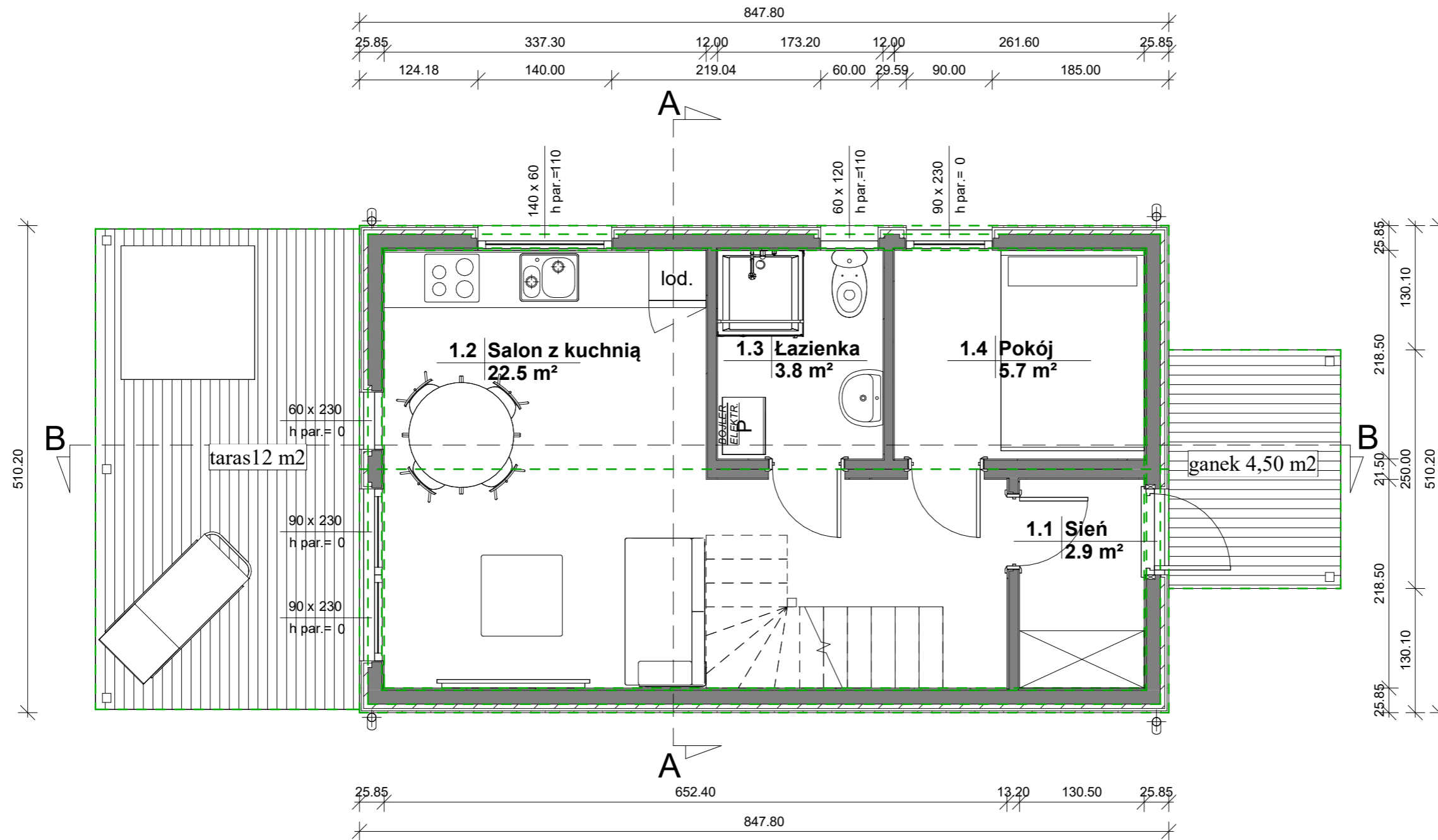
# PROJEKT 5,10 x 8,48

powierzchnia zabudowy:  
**43,25 m<sup>2</sup>**

kąt nachylenia dachu:  
**30°**

## ZESTAWIENIE POWIERZCHNI PODŁÓG PARTER

Nr	Nazwa	Pow.
1.1	Sień	2.85 m <sup>2</sup>
1.2	Salon z kuchnią	22.51 m <sup>2</sup>
1.3	Łazienka	3.78 m <sup>2</sup>
1.4	Pokój	5.72 m <sup>2</sup>
		<b>34.87 m<sup>2</sup></b>



## RZUT PARTERU

Skala: 1 : 50  
Data: 04.03.2026  
19:27:51

**DAMIR**  
www.modulowodom.pl

www.modulowodom.pl

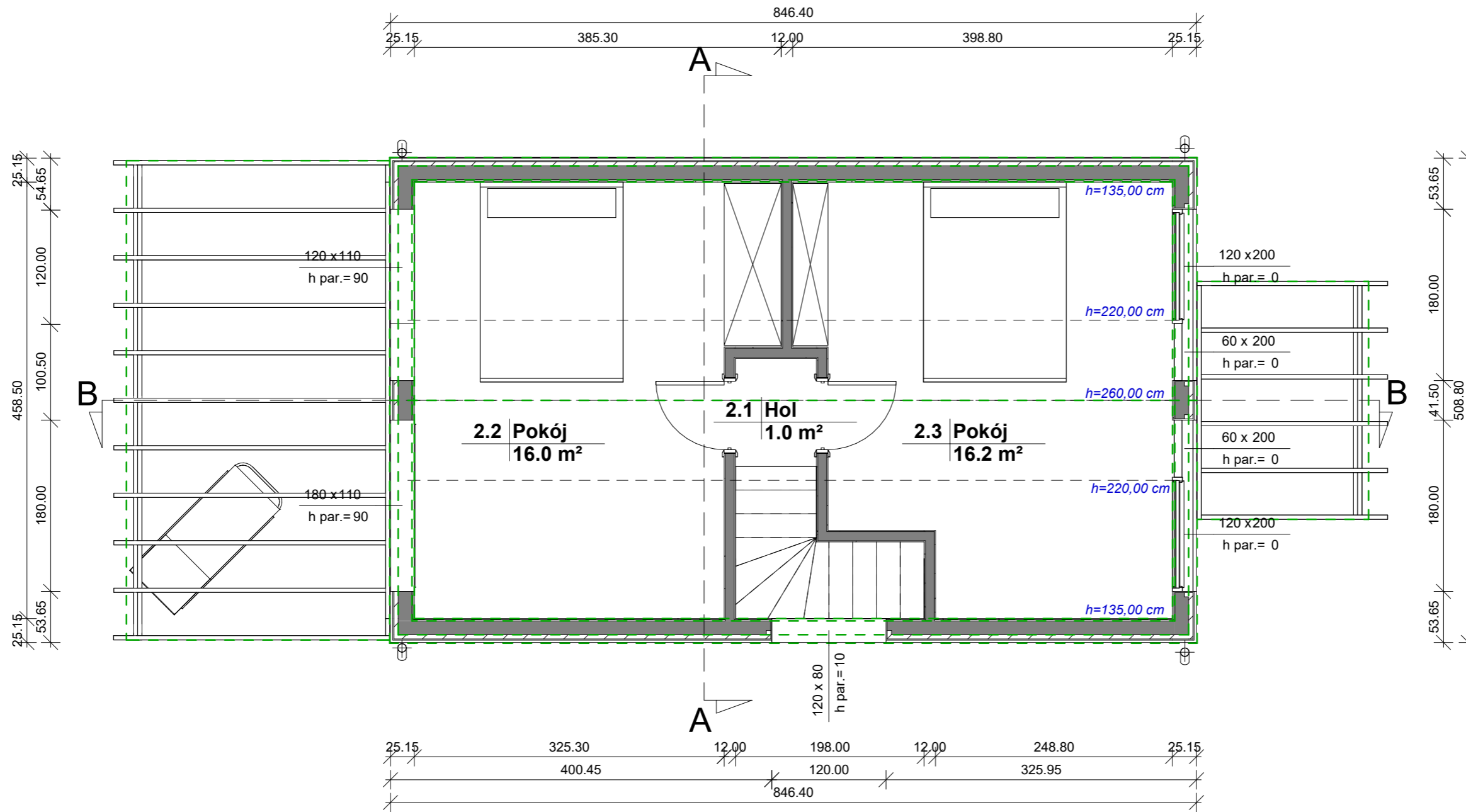
# PROJEKT 5,10 x 8,48

powierzchnia zabudowy:  
**43,25 m<sup>2</sup>**

kąt nachylenia dachu:  
**30°**

## ZESTAWIENIE POWIERZCHNI PODŁÓG Poddasze

Nr	Nazwa	Pow.
2.1	Hol	0.96 m <sup>2</sup>
2.2	Pokój	15.95 m <sup>2</sup>
2.3	Pokój	16.18 m <sup>2</sup>
		33.10 m <sup>2</sup>



## RZUT Poddasza

Skala: 1 : 50  
Data: 04.03.2026  
19:27:51

**DAMIR**  
www.modulowydom.pl

www.modulowydom.pl

# PROJEKT 5,10 x 8,48

powierzchnia zabudowy:  
**43,25 m<sup>2</sup>**

kąt nachylenia dachu:  
**30°**

## P1 podłoga parteru:

1. panele/gres
  2. płyta OSB 22 mm
  3. folia paroizolacyjna
  4. legary drewniane 4.5 x 19.5 cm
  5. wełna mineralna gr. 20 cm
  6. płyta MFP 10 mm
  7. stalowy stelaż 40x80mm
- podłoga posadowiona na bloczkach betonowych na ubitym gruncie lub na fundamentach

## P2 strop:

1. panele/gres
2. płyta OSB 22 mm
3. legary drewniane 4.5 x 9.5 cm
4. płyty OSB 12mm
5. płyty OSB 12mm
6. legary drewniane 4.5 x 9.5 cm
7. płyty OSB 12mm
8. płyty GKF 12,5mm
9. wygłuszenie wełną mineralną

## D1 dach:

1. panel na rąbek
2. łąty drewniane 4.5x4.5cm
3. kontrłaty drewniane 2.5x4.5cm
4. membrana dachowa
5. więźar drewniany z profili 4.5x14.5cm
6. łąty drewniane 4.5x5cm
7. wełna mineralna 20cm
8. folia paroizolacyjna
9. płyty OSB 12mm
10. płyty GKF 12,5mm

## S1 ściana zewnętrzna:

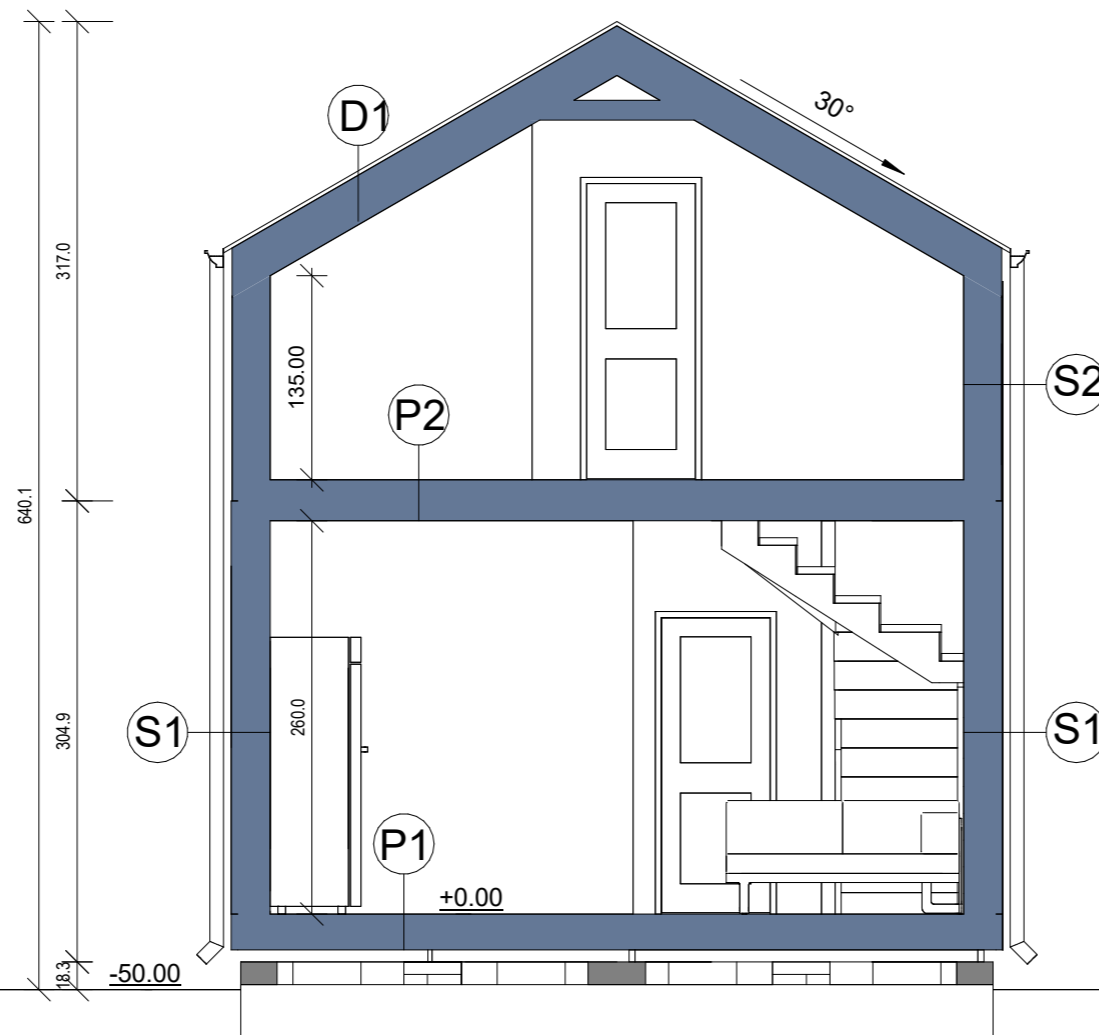
1. elewacja drewniana 19mm
2. kontrłaty drewniane 2.5x4.5cm
3. membrana wiatroizolacyjna
4. łąty drewniane 4.5x4.5cm
5. szkielet drewniany 4.5 x 14.5cm
6. wełna mineralna gr. 20cm
7. folia paroizolacyjna
8. płyty OSB 12mm
9. płyty GKF 12,5mm

## S2 ściana zewnętrzna:

1. panele z blachy powlekanej
2. membrana wiatroizolacyjna
3. płyty OSB 12mm
4. łąty drewniane 4.5x4.5cm
5. szkielet drewniany 4.5 x 14.5cm
6. wełna mineralna gr. 20cm
7. folia paroizolacyjna
8. płyty OSB 12mm
9. płyty GKF 12,5mm

## T1 taras naziemny:

1. deska tarasowa 28mm
2. szkielet drewniany 4.5 x 9.5cm



## PRZEKRÓJ A-A

Skala: 1 : 50

Data: 04.03.2026  
19:27:51

**DAMIR**  
www.modulowodom.pl

www.modulowodom.pl

powierzchnia zabudowy:  
43,25 m<sup>2</sup>

kąt nachylenia dachu:  
30°

### P1 podłoga parteru:

1. panele/gres
2. płyta OSB 22 mm
3. folia paroizolacyjna
4. legary drewniane 4.5 x 19.5 cm
5. wełna mineralna gr. 20 cm
6. płyta MFP 10 mm
7. stalowy stelaż 40x80mm

podłoga posadowiona na bloczkach betonowych na ubitym gruncie lub na fundamentach

### P2 strop:

1. panele/gres
2. płyta OSB 22 mm
3. legary drewniane 4.5 x 9.5 cm
4. płyty OSB 12mm
5. płyty OSB 12mm
6. legary drewniane 4.5 x 9.5 cm
7. płyty OSB 12mm
8. płyty GKF 12,5mm
9. wygłuszenie wełną mineralną

### D1 dach:

1. panel na rąbek
2. łąty drewniane 4.5x4.5cm
3. kontrłąty drewniane 2.5x4.5cm
4. membrana dachowa
5. więźar drewniany z profili 4.5x14.5cm
6. łąty drewniane 4.5x5cm
7. wełna mineralna 20cm
8. folia paroizolacyjna
9. płyty OSB 12mm
10. płyty GKF 12,5mm

### S1 ściana zewnętrzna:

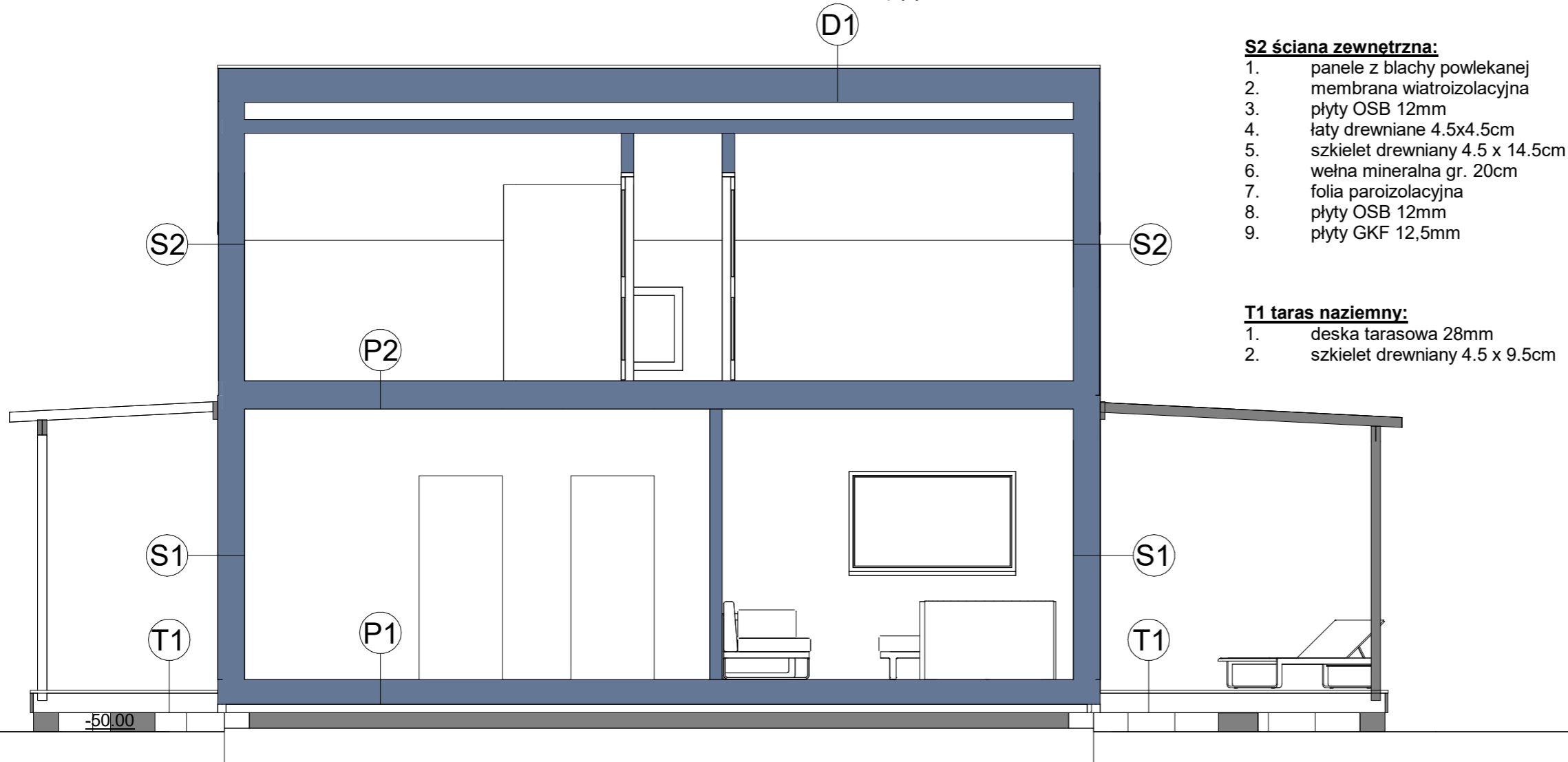
1. elewacja drewniana 19mm
2. kontrłąty drewniane 2.5x4.5cm
3. membrana wiatroizolacyjna
4. łąty drewniane 4.5x4.5cm
5. szkielet drewniany 4.5 x 14.5cm
6. wełna mineralna gr. 20cm
7. folia paroizolacyjna
8. płyty OSB 12mm
9. płyty GKF 12,5mm

### S2 ściana zewnętrzna:

1. panele z blachy powlekanej
2. membrana wiatroizolacyjna
3. płyty OSB 12mm
4. łąty drewniane 4.5x4.5cm
5. szkielet drewniany 4.5 x 14.5cm
6. wełna mineralna gr. 20cm
7. folia paroizolacyjna
8. płyty OSB 12mm
9. płyty GKF 12,5mm

### T1 taras naziemny:

1. deska tarasowa 28mm
2. szkielet drewniany 4.5 x 9.5cm



## PRZEKRÓJ B-B

Skala: 1 : 50

Data: 04.03.2026  
19:27:51